

ZARZĄDZENIE NR 85 /2015
MARSZAŁKA WOJEWÓDZTWA PODLASKIEGO
z dnia 19 listopada 2015 r.

w sprawie ustalenia nadzoru nad poszczególnymi komórkami organizacyjnymi Urzędu Marszałkowskiego Województwa Podlaskiego w Białymstoku

Na podstawie art. 43 ust. 3 ustawy z dnia 5 czerwca 1998 r. o samorządzie województwa (Dz. U. z 2015 r. poz. 1392) zarządzam, co następuje:

§ 1. Ustala się nadzór Marszałka, Wicemarszałków, Członków Zarządu Województwa Podlaskiego nad poszczególnymi komórkami organizacyjnymi Urzędu Marszałkowskiego Województwa Podlaskiego w Białymstoku w następujący sposób:

- 1) pod bezpośrednim nadzorem **Jerzego Leszczyńskiego - Marszałka Województwa Podlaskiego** pozostają:
 - a) Gabinet Marszałka,
 - b) Biuro Sejmiku Województwa Podlaskiego,
 - c) Departament Organizacji i Kadr,
 - d) Departament Finansów,
 - e) Departament Współpracy z Zagranicą i Promocji,
 - f) Departament Infrastruktury i Transportu,
 - g) Biuro Certyfikacji RPOWP 2014-2020,
 - h) Biuro Prawne,
 - i) Biuro Kontroli Finansowej,
 - j) Biuro Audytu Wewnętrznego,
 - k) Zespół Ochrony Informacji Niejawnych oraz Spraw Obronnych,
 - l) Samodzielne stanowisko pracy - Administrator Bezpieczeństwa Informacji,
 - m) Samodzielne stanowisko pracy ds. bezpieczeństwa i higieny pracy;

- 2) pod bezpośrednim nadzorem **Anny Naszkiewicz - Wicemarszałka Województwa Podlaskiego** pozostają:
 - a) Departament Europejskiego Funduszu Społecznego,
 - b) Departament Społeczeństwa Informacyjnego,
 - c) Departament Ochrony Środowiska,
 - d) Biuro Zamówień Publicznych i Inwestycji;

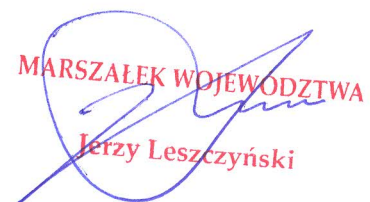
- 3) pod bezpośrednim nadzorem **Macieja Zenona Żywno - Wicemarszałka Województwa Podlaskiego** pozostają:
 - a) Departament Rozwoju Regionalnego,
 - b) Departament Wdrażania Regionalnego Programu Operacyjnego,
 - c) Departament Kultury i Dziedzictwa Narodowego;

- 4) pod bezpośrednim nadzorem **Bogdana Dyjuka - Członka Zarządu Województwa Podlaskiego** pozostają:
- a) Departament Edukacji, Sportu i Turystyki,
 - b) Departament Zdrowia;
- 5) pod bezpośrednim nadzorem **Stefana Krajewskiego - Członka Zarządu Województwa Podlaskiego** pozostają:
- a) Departament Rozwoju Obszarów Wiejskich,
 - b) Departament Rolnictwa i Obszarów Rybackich,
 - c) Departament Mienia i Geodezji.

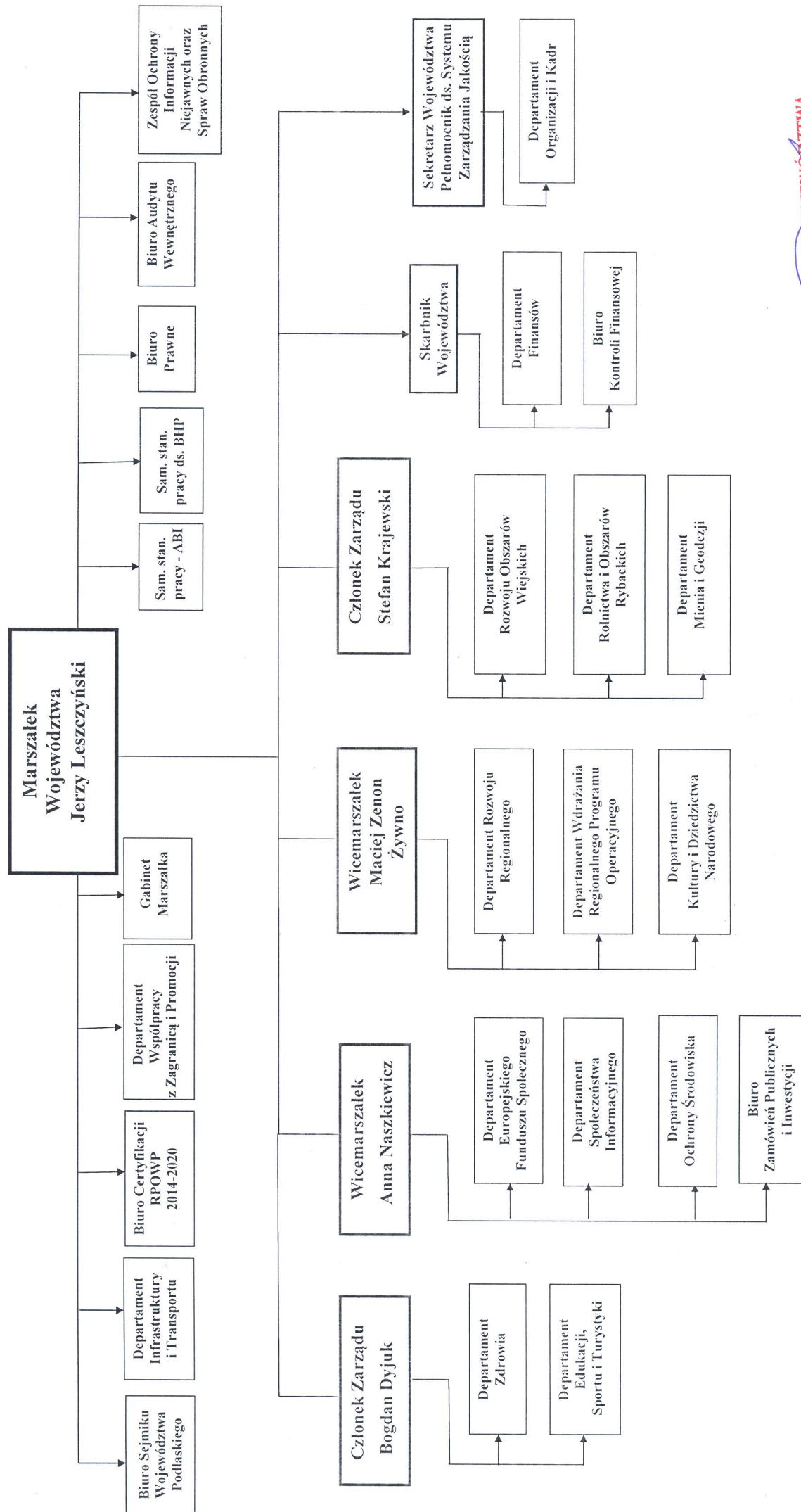
§ 2. Schemat nadzoru Marszałka, Wicemarszałków, Członków Zarządu Województwa Podlaskiego nad poszczególnymi komórkami organizacyjnymi Urzędu Marszałkowskiego Województwa Podlaskiego w Białymstoku stanowi załącznik do zarządzenia.

§ 3. Traci moc Zarządzenie Nr 40/2015 Marszałka Województwa Podlaskiego z dnia 21 kwietnia 2015 r. w sprawie ustalenia nadzoru nad poszczególnymi komórkami organizacyjnymi Urzędu Marszałkowskiego Województwa Podlaskiego w Białymstoku zmienione Zarządzeniem Nr 52/2015 z dnia 3 lipca 2015 r., Nr 62/2015 z dnia 25 sierpnia 2015 r. oraz Nr 84/2015 z dnia 22 października 2015 r.

§ 4. Zarządzenie wchodzi w życie z dniem podpisania.


MARSZAŁEK WOJEWÓDZTWA
Jerzy Leszczyński

Schemat nadzoru Marszałka, Wicemarszałków, Członków Zarządu Województwa Podlaskiego nad poszczególnymi komórkami organizacyjnymi Urzędu Marszałkowskiego Województwa Podlaskiego w Białymstoku



MARZĄTEK WOJEWÓDZTWA
Jerzy Leszczyński