

ZARZĄDZENIE NR 25 /2016
MARSZAŁKA WOJEWÓDZTWA PODLASKIEGO
z dnia 2 marca 2016 r.

w sprawie zmieniające zarządzenie w sprawie ustalenia nadzoru nad poszczególnymi komórkami organizacyjnymi Urzędu Marszałkowskiego Województwa Podlaskiego w Białymstoku

Na podstawie art. 43 ust. 3 ustawy z dnia 5 czerwca 1998 r. o samorządzie województwa Dz. U. z 2015 r. poz. 1392 z późn. zm.¹⁾ zarządzam, co następuje:

§ 1. W Zarządzeniu Nr 85/2015 Marszałka Województwa Podlaskiego z dnia 10 listopada 2015 r. w sprawie ustalenia nadzoru nad poszczególnymi komórkami organizacyjnymi Urzędu Marszałkowskiego Województwa Podlaskiego w Białymstoku w § 1 pkt 1otrzymuje brzmienie:

„1) pod bezpośrednim nadzorem **Jerzego Leszczyńskiego - Marszałka Województwa Podlaskiego** pozostają:

- a) Gabinet Marszałka,
- b) Biuro Sejmiku Województwa Podlaskiego,
- c) Departament Organizacji i Kadr,
- d) Departament Finansów,
- e) Departament Współpracy z Zagranicą i Promocji,
- f) Departament Infrastruktury i Transportu,
- g) Biuro Certyfikacji RPOWP 2014-2020,
- h) Biuro Administracyjno-Gospodarcze,
- i) Biuro Prawne,
- j) Biuro Kontroli Finansowej,
- k) Biuro Audytu Wewnętrznego,
- l) Zespół Ochrony Informacji Niejawnych oraz Spraw Obronnych,
- m) Samodzielne stanowisko pracy - Administrator Bezpieczeństwa Informacji,
- n) Samodzielne stanowisko pracy ds. bezpieczeństwa i higieny pracy;”.

§ 2. Schemat nadzoru Marszałka, Wicemarszałków, Członków Zarządu Województwa Podlaskiego nad poszczególnymi komórkami organizacyjnymi Urzędu Marszałkowskiego Województwa Podlaskiego w Białymstoku stanowi załącznik do zarządzenia.

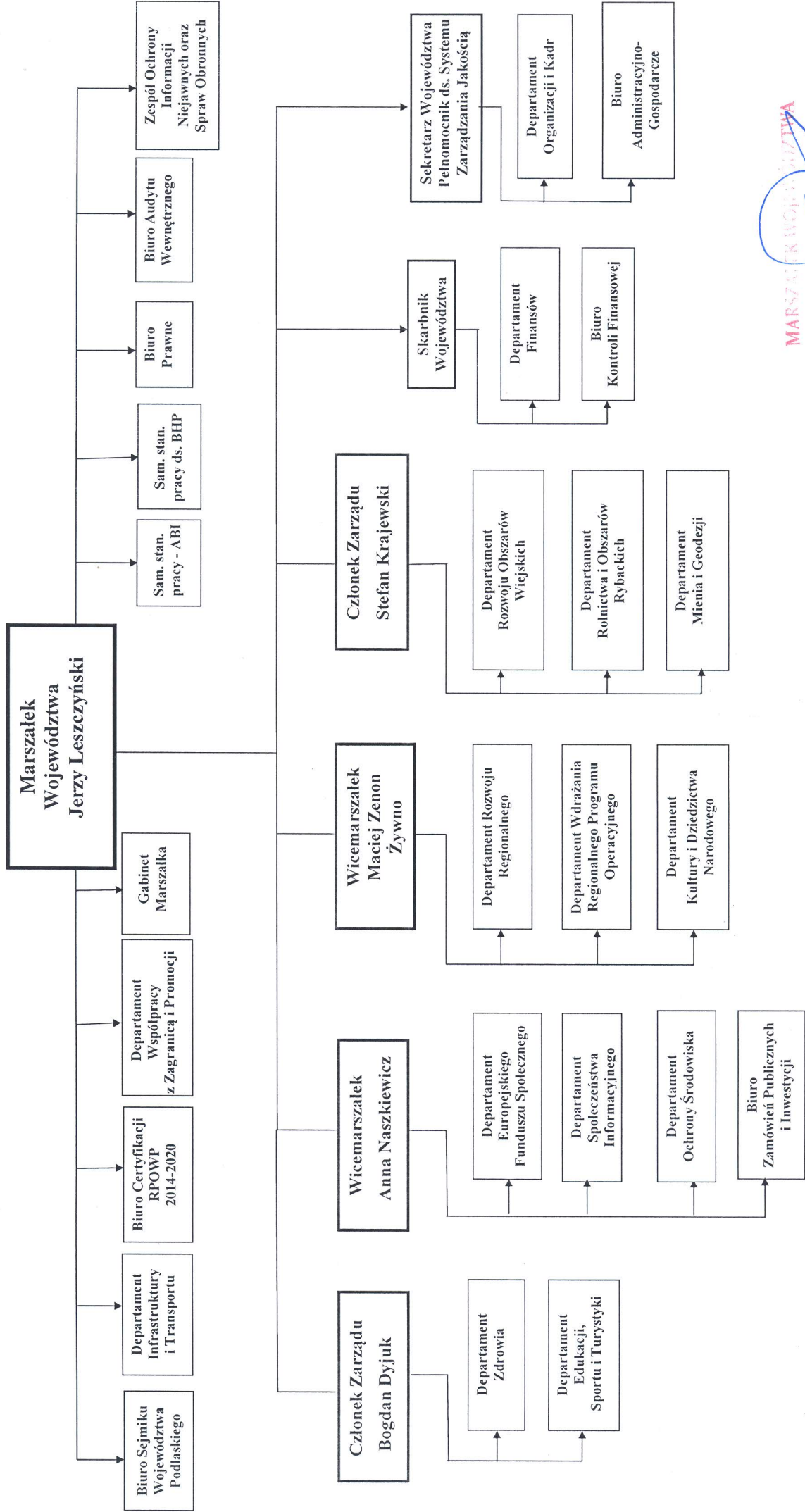
§ 3. Zarządzenie wchodzi w życie z dniem podpisania.

MARSZAŁEK WOJEWÓDZTWA

Jerzy Leszczyński

¹ Zmiany tekstu jednolitego wymienionej ustawy zostały ogłoszone w Dz. U. z 2015 r., poz.1045, poz.1890.

Schemat nadzoru Marszałka, Wicemarszałków, Członków Zarządu Województwa Podlaskiego nad poszczególnymi komórkami organizacyjnymi Urzędu Marszałkowskiego Województwa Podlaskiego w Białymstoku



MARSZAŁEK WOJEWÓDZTWA
 Jerzy Leszczyński