

Załącznik 1 – Opracowania kartograficzne lokalizacji planowanych inwestycji w odniesieniu do obszarów chronionych, korytarzy ekologicznych, Głównych Zbiorników Wód Podziemnych, Jednolitych Części Wód Podziemnych oraz Jednolitych Części Wód Powierzchniowych

Załącznik 1A Lokalizacja inwestycji zaplanowanych do budowy w projekcie WPGO 2023-2028 wraz z planem inwestycyjnym w odniesieniu do obszarów chronionych i korytarzy ekologicznych (poza obszarami Natura 2000)

Załącznik 1B Lokalizacja inwestycji zaplanowanych do modernizacji/rozbudowy w projekcie WPGO 2023-2028 wraz z planem inwestycyjnym w odniesieniu do obszarów chronionych i korytarzy ekologicznych (poza obszarami Natura 2000)

Załącznik 1C Lokalizacja inwestycji zaplanowanych do budowy w projekcie WPGO 2023-2028 wraz z planem inwestycyjnym w odniesieniu do obszarów Natura 2000 i Ramsar

Załącznik 1D Lokalizacja inwestycji zaplanowanych do modernizacji/rozbudowy w projekcie WPGO 2023-2028 wraz z planem inwestycyjnym w odniesieniu do obszarów Natura 2000 i Ramsar

Załącznik 1E Lokalizacja inwestycji zaplanowanych do budowy w projekcie WPGO 2023-2028 wraz z planem inwestycyjnym w odniesieniu do Głównych Zbiorników Wód Podziemnych (GZWP) oraz Jednolitych Części Wód Podziemnych (JCWPd)

Załącznik 1F Lokalizacja inwestycji zaplanowanych do modernizacji/rozbudowy w projekcie WPGO 2023-2028 wraz z planem inwestycyjnym w odniesieniu do Głównych Zbiorników Wód Podziemnych (GZWP) oraz Jednolitych Części Wód Podziemnych (JCWPd)

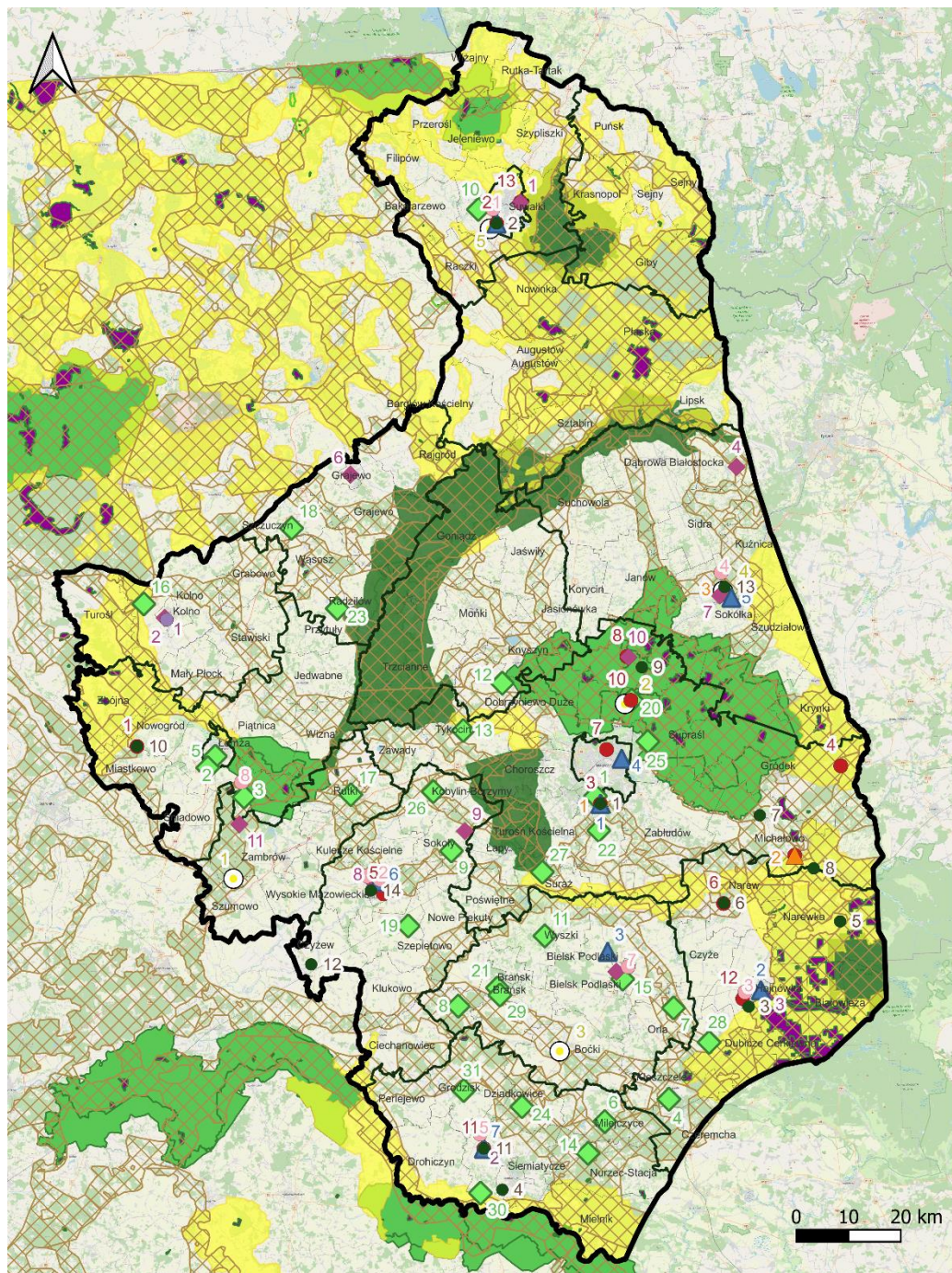
Załącznik 1G Lokalizacja inwestycji zaplanowanych do budowy w projekcie WPGO 2023-2028 wraz z planem inwestycyjnym w odniesieniu do Jednolitych Części Wód Powierzchniowych (JCWP)

Załącznik 1H Lokalizacja inwestycji zaplanowanych do modernizacji/rozbudowy w projekcie WPGO 2023-2028 wraz z planem inwestycyjnym w odniesieniu do Jednolitych Części Wód Powierzchniowych (JCWP)

W opracowaniach kartograficznych wykorzystano:

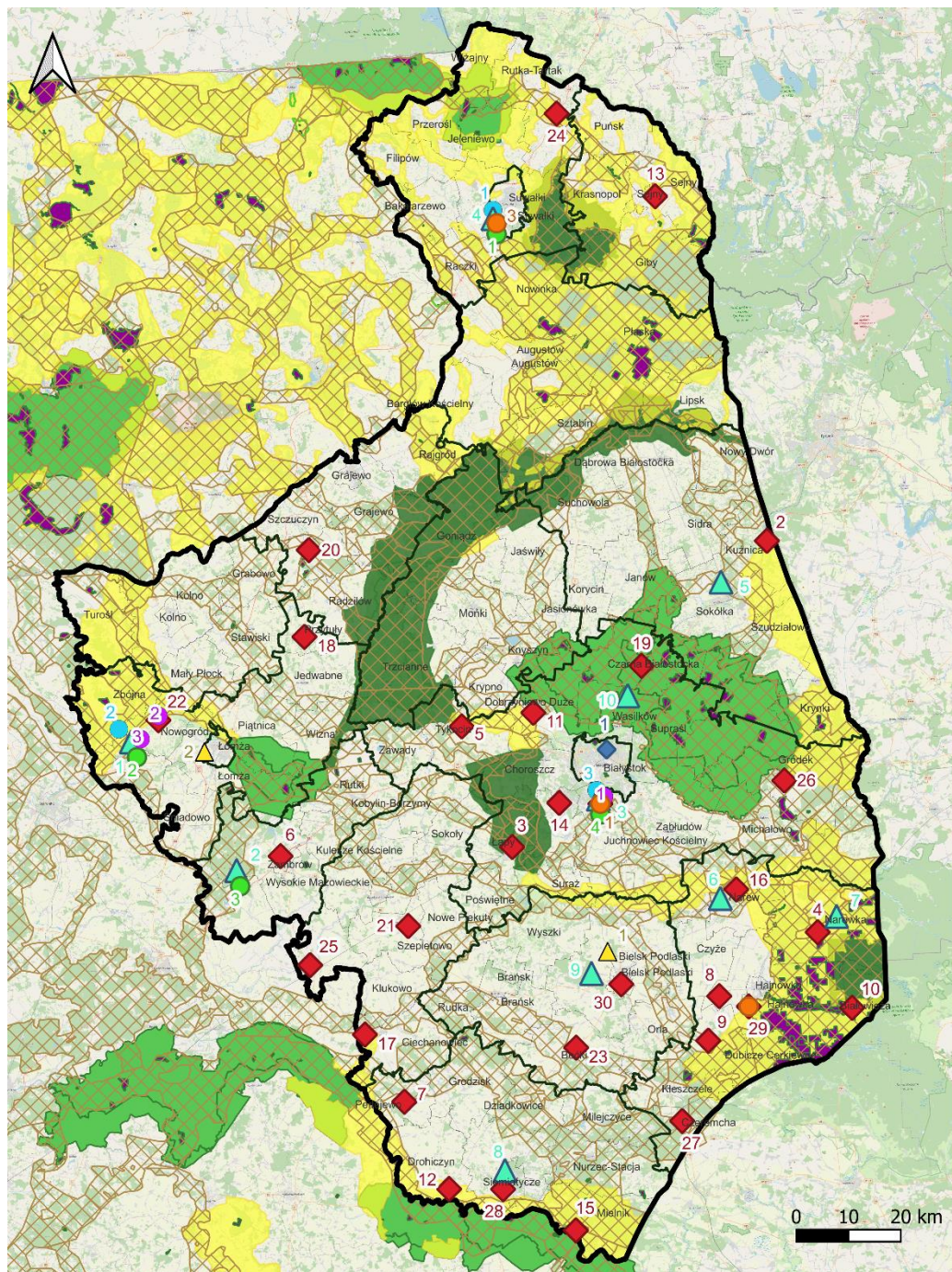
- bazę OpenStreetMap (OSM) - dane mapowe są chronione prawem autorskim OpenStreetMap i dostępne na stronie <https://www.openstreetmap.org>; dostęp 09.09.2022 r.
- dane geoprzestrzenne Generalnej Dyrekcji Ochrony Środowiska; <https://www.gov.pl/web/gdos/dostep-do-danych-geoprzestrzennych>, dostęp 09.09.2022 r.
- dane przestrzenne z bazy Państwowego Gospodarstwa Wodnego Wody Polskie, Krajowego Zarządu Gospodarki Wodnej; <https://apgw.gov.pl/pl/III-cykl-materialy-do-pobrania>, dostęp 13.07.2023 r.

Punkty na mapie odpowiadają zestawieniu inwestycji w tabeli 3.3 w rozdziale 3 Prognozy oddziaływania na środowisko projektu Planu Gospodarki Odpadami Województwa Podlaskiego na lata 2023-2028 oraz Planu Inwestycyjnego.



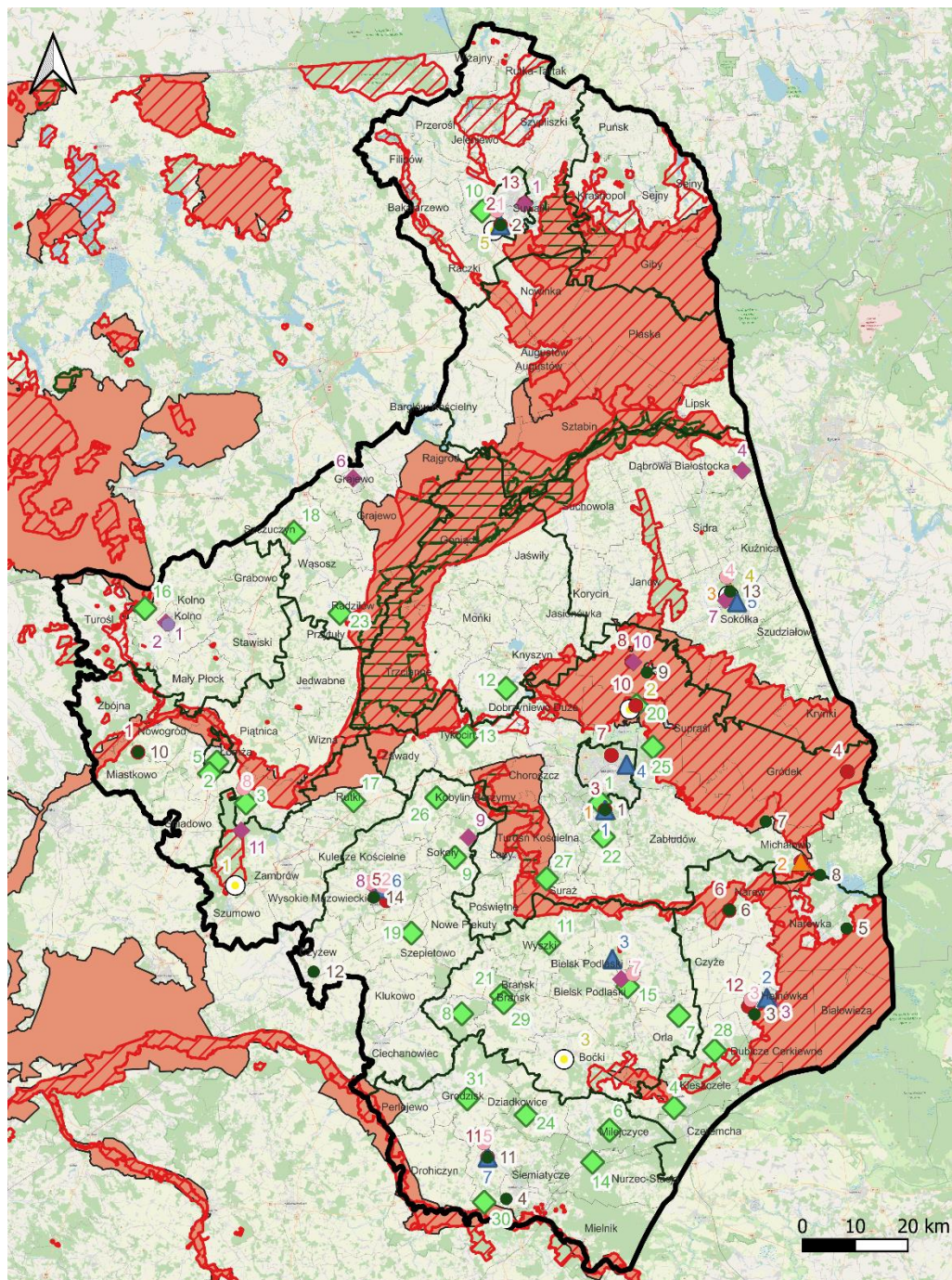
- Instalacje do przetwarzania odpadów zielonych i innych bioodpadów planowane do budowy
- Instalacje do doczyszczania selektywnie zebranych frakcji odpadów komunalnych planowane do budowy
- ▲ Instalacje do recyklingu odpadów planowane do budowy
- Instalacje komunalne do mechaniczno-biologicznego przetwarzania niesegregowanych (zmieszanych) odpadów komunalnych planowane do budowy
- ◆ Instalacje do termicznego przekształcania odpadów komunalnych i odpadów pochodzących z przetworzenia odpadów komunalnych planowane do budowy
- ▲ Składowiska odpadów planowane do budowy
- Inne instalacje do przetwarzania lub unieszkodliwiania odpadów komunalnych planowane do budowy
- Inwestycje polegające na rekultywacji składowisk odpadów komunalnych
- ◆ PSZOK planowane do budowy
- ▨ korytarze ekologiczne
- obszary chronionego krajobrazu
- parki krajobrazowe
- parki narodowe
- rezerваты przyrody
- zespoły przyrodniczo-krajobrazowe
- ▭ granice gmin
- ▭ granice powiatów
- ▭ granice województwa

Załącznik 1A Lokalizacja inwestycji zaplanowanych do budowy w projekcie WPGO 2023-2028 wraz z planem inwestycyjnym w odniesieniu do obszarów chronionych i korytarzy ekologicznych (poza obszarami Natura 2000)



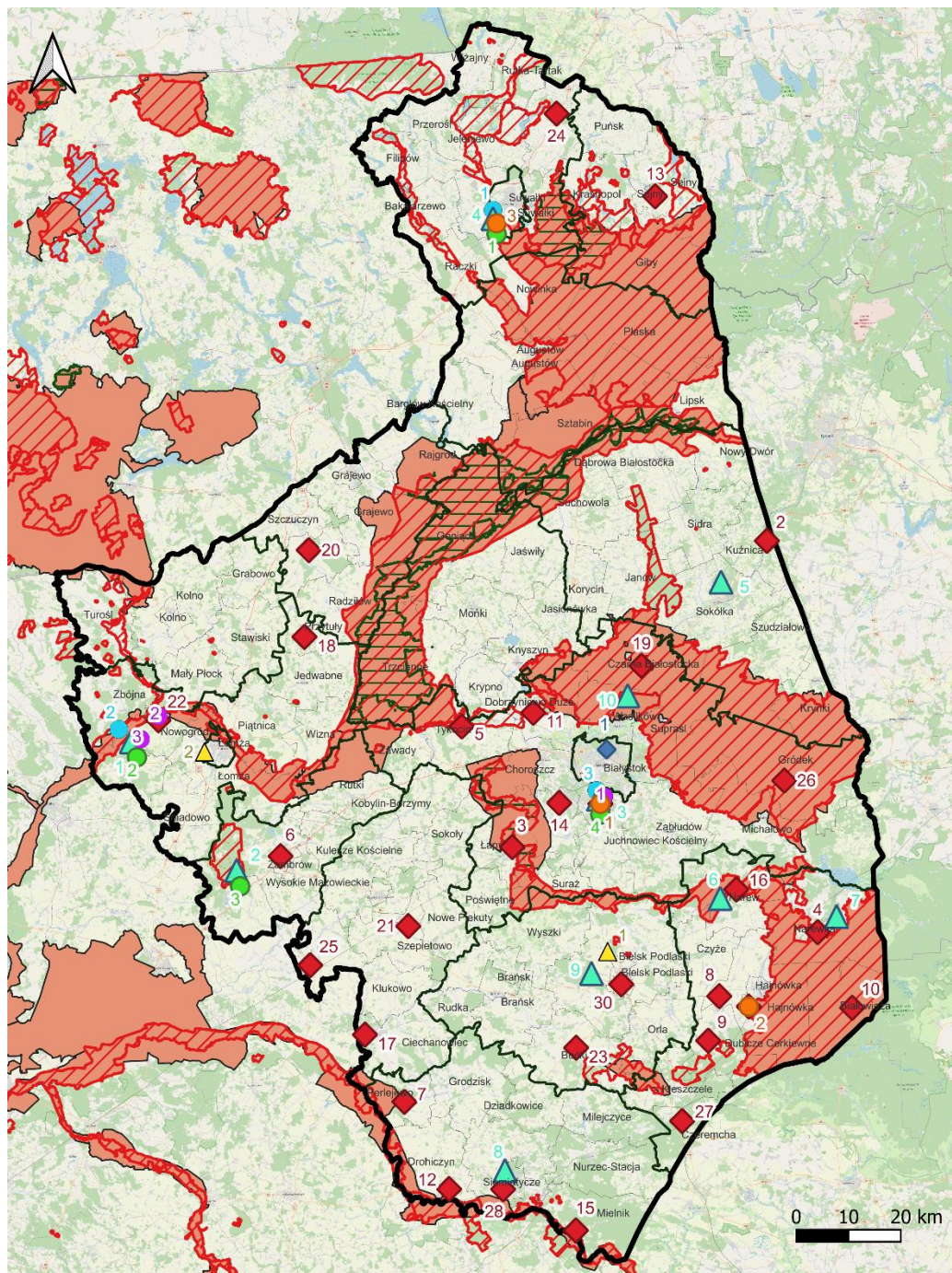
- Instalacje do przetwarzania odpadów zielonych i innych bioodpadów planowane do rozbudowy/modernizacji
- Instalacje do doczyszczania selektywnie zebranych frakcji odpadów komunalnych planowane do rozbudowy/modernizacji
- ▲ Instalacje do recyklingu odpadów planowane do rozbudowy/modernizacji
- Instalacje komunalne do mechaniczno-biologicznego przetwarzania niesegregowanych (zmieszanych) odpadów komunalnych planowane do rozbudowy/modernizacji
- ◆ Instalacje do termicznego przekształcania odpadów komunalnych i odpadów pochodzących z przetworzenia odpadów komunalnych planowane do rozbudowy/modernizacji
- ▲ Składowiska odpadów planowane do rozbudowy/modernizacji
- Inne instalacje do przetwarzania lub unieszkodliwiania odpadów komunalnych planowane do rozbudowy/modernizacji
- ◆ PSZOK planowane do rozbudowy/modernizacji
- ▨ korytarze ekologiczne
- rezerваты przyrody
- obszary chronionego krajobrazu
- parki krajobrazowe
- parki narodowe
- zespoły przyrodniczo-krajobrazowe
- granice gmin
- granice powiatów
- granice województwa

Załącznik 1B Lokalizacja inwestycji zaplanowanych do modernizacji/rozbudowy w projekcie WPGO 2023-2028 wraz z planem inwestycyjnym w odniesieniu do obszarów chronionych i korytarzy ekologicznych (poza obszarami Natura 2000)



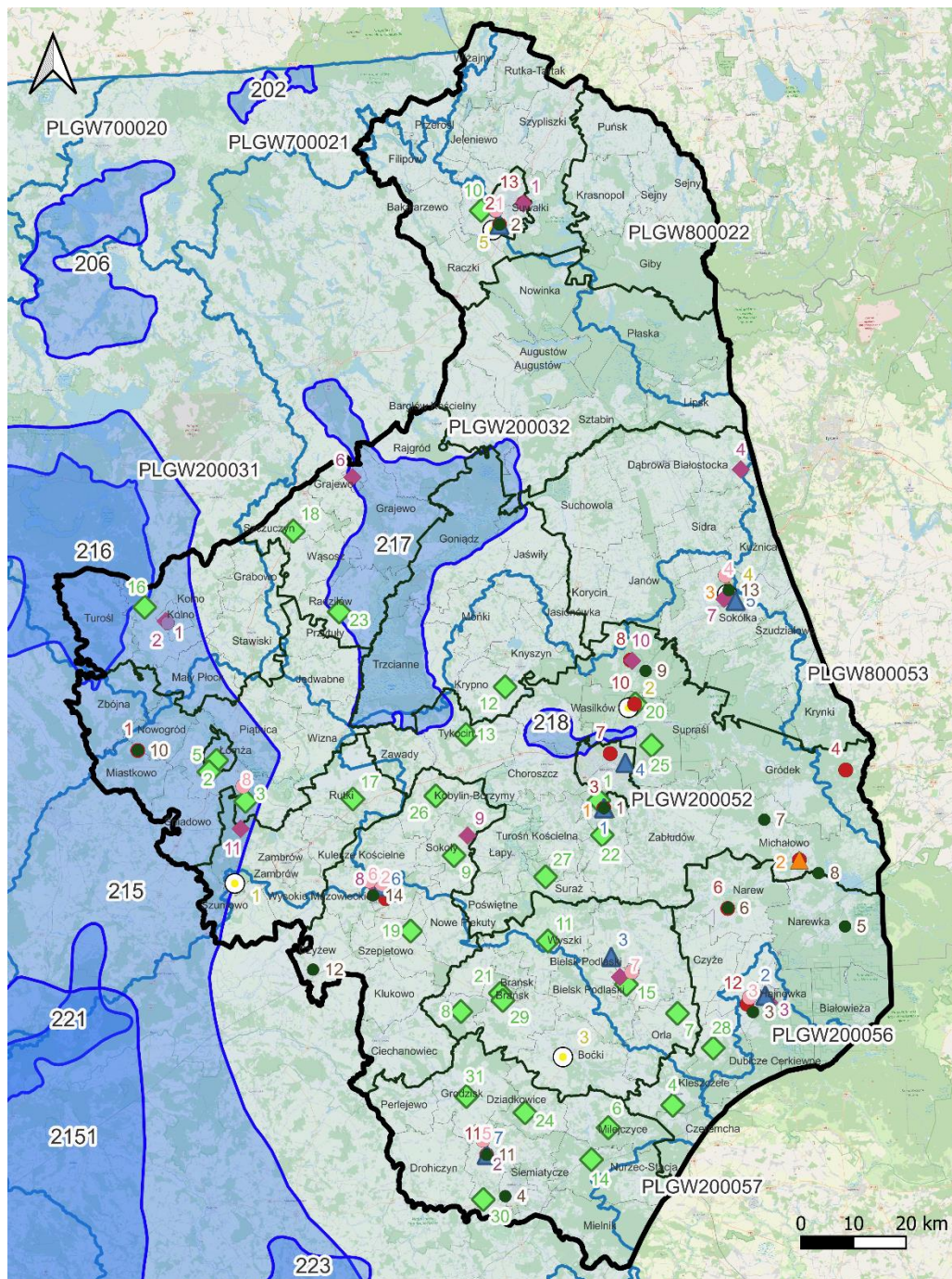
- Instalacje do przetwarzania odpadów zielonych i innych bioodpadów planowane do budowy
- Instalacje do doczyszczania selektywnie zebranych frakcji odpadów komunalnych planowane do budowy
- ▲ Instalacje do recyklingu odpadów planowane do budowy
- Instalacje komunalne do mechaniczno-biologicznego przetwarzania niesegregowanych (zmieszanych) odpadów komunalnych planowane do budowy
- ◆ Instalacje do termicznego przekształcania odpadów komunalnych i odpadów pochodzących z przetworzenia odpadów komunalnych planowane do budowy
- ▲ Składowiska odpadów planowane do budowy
- Inne instalacje do przetwarzania lub unieszkodliwiania odpadów komunalnych planowane do budowy
- Inwestycje polegające na rekultywacji składowisk odpadów komunalnych
- ◆ PSZOK planowane do budowy
- ▨ specjalne obszary ochrony ("siedliskowa" Natura 2000)
- obszary specjalnej ochrony ("ptasia" Natura 2000)
- ▭ obszar Ramsar
- ▭ granice gmin
- ▭ granice powiatów
- ▭ granice województwa

Załącznik 1C Lokalizacja inwestycji zaplanowanych do budowy w projekcie WPGO 2023-2028 wraz z planem inwestycyjnym w odniesieniu do obszarów Natura 2000 i Ramsar



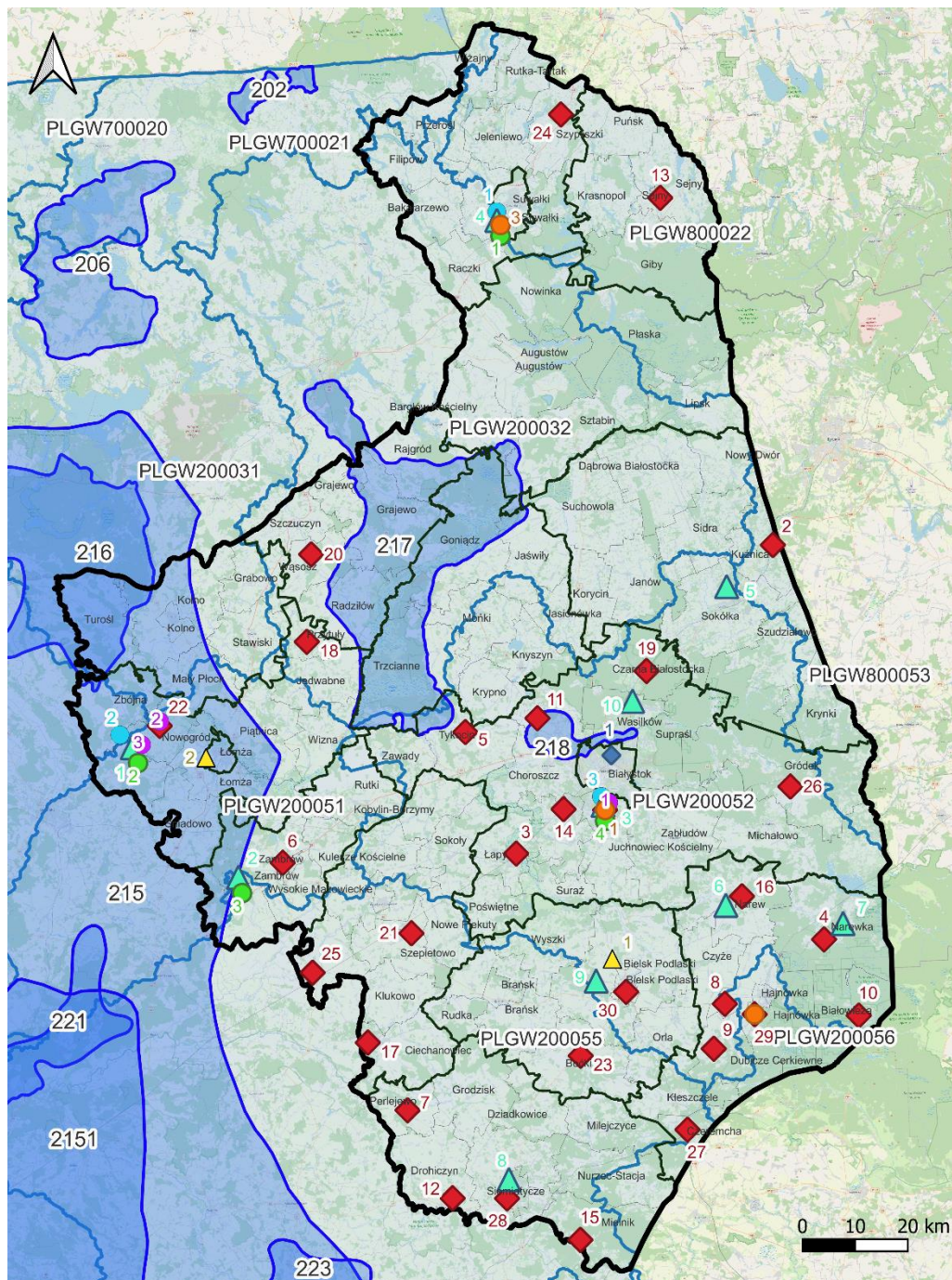
- Instalacje do przetwarzania odpadów zielonych i innych bioodpadów planowane do rozbudowy/modernizacji
- Instalacje do doczyszczania selektywnie zebranych frakcji odpadów komunalnych planowane do rozbudowy/modernizacji
- ▲ Instalacje do recyklingu odpadów planowane do rozbudowy/modernizacji
- Instalacje komunalne do mechaniczno-biologicznego przetwarzania niesegregowanych (zmieszanych) odpadów komunalnych planowane do rozbudowy/modernizacji
- ◆ Instalacje do termicznego przekształcania odpadów komunalnych i odpadów pochodzących z przetworzenia odpadów komunalnych planowane do rozbudowy/modernizacji
- ▲ Składowiska odpadów planowane do rozbudowy/modernizacji
- Inne instalacje do przetwarzania lub unieszkodliwiania odpadów komunalnych planowane do rozbudowy/modernizacji
- ◆ PSZOK planowane do rozbudowy/modernizacji
- obszary specjalnej ochrony ("ptasia" Natura 2000)
- ▨ specjalne obszary ochrony ("siedliskowa" Natura 2000)
- ▭ obszar Ramsar
- ▭ granice gmin
- ▭ granice powiatów
- ▭ granice województwa

Załącznik 1D Lokalizacja inwestycji zaplanowanych do modernizacji/rozbudowy w projekcie WPGO 2023-2028 wraz z planem inwestycyjnym w odniesieniu do obszarów Natura 2000 i Ramsar



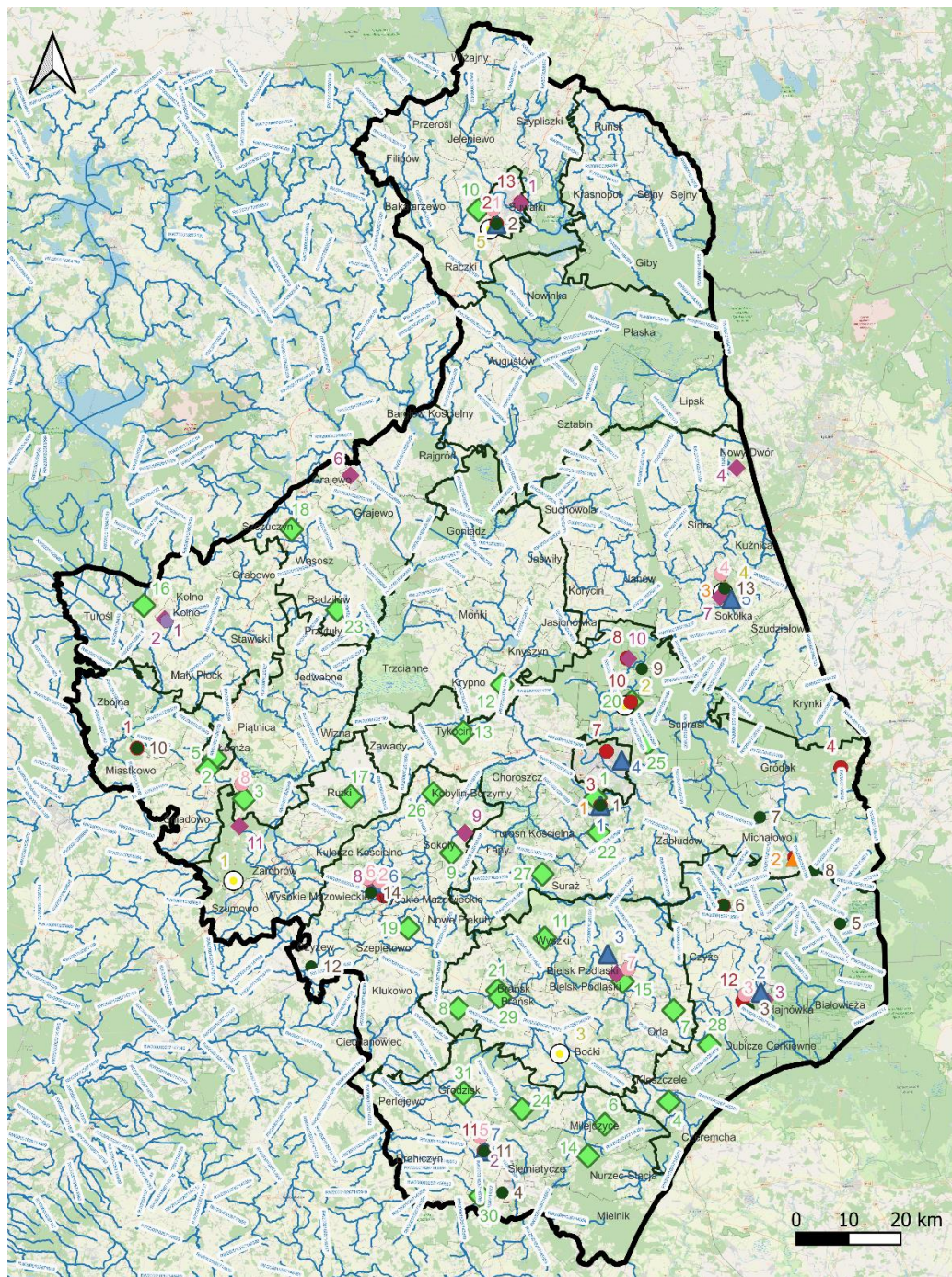
- Instalacje do przetwarzania odpadów zielonych i innych bioodpadów planowane do budowy
- Instalacje do doczyszczania selektywnie zebranych frakcji odpadów komunalnych planowane do budowy
- ▲ Instalacje do recyklingu odpadów planowane do budowy
- Instalacje komunalne do mechaniczno-biologicznego przetwarzania niesegregowanych (zmieszanych) odpadów komunalnych planowane do budowy
- ◆ Instalacje do termicznego przekształcania odpadów komunalnych i odpadów pochodzących z przetworzenia odpadów komunalnych planowane do budowy
- ▲ Składowiska odpadów planowane do budowy
- Inne instalacje do przetwarzania lub unieszkodliwiania odpadów komunalnych planowane do budowy
- Inwestycje polegające na rekultywacji składowisk odpadów komunalnych
- ◆ PSZOK planowane do budowy
- Główne Zbiorniki Wód Podziemnych
- Jednolite Części Wód Podziemnych
- granice gmin
- granice powiatów
- granice województwa
- 215 - Subniecka warszawska
- 216 - Sandr Kurpie
- 217 - Pradolina rzeki Biebrzy
- 218 - Pradolina rzeki Supraśli

Załącznik 1E Lokalizacja inwestycji zaplanowanych do budowy w projekcie WPGO 2023-2028 wraz z planem inwestycyjnym w odniesieniu do Głównych Zbiorników Wód Podziemnych (GZWP) oraz Jednolitych Części Wód Podziemnych (JCWPd)



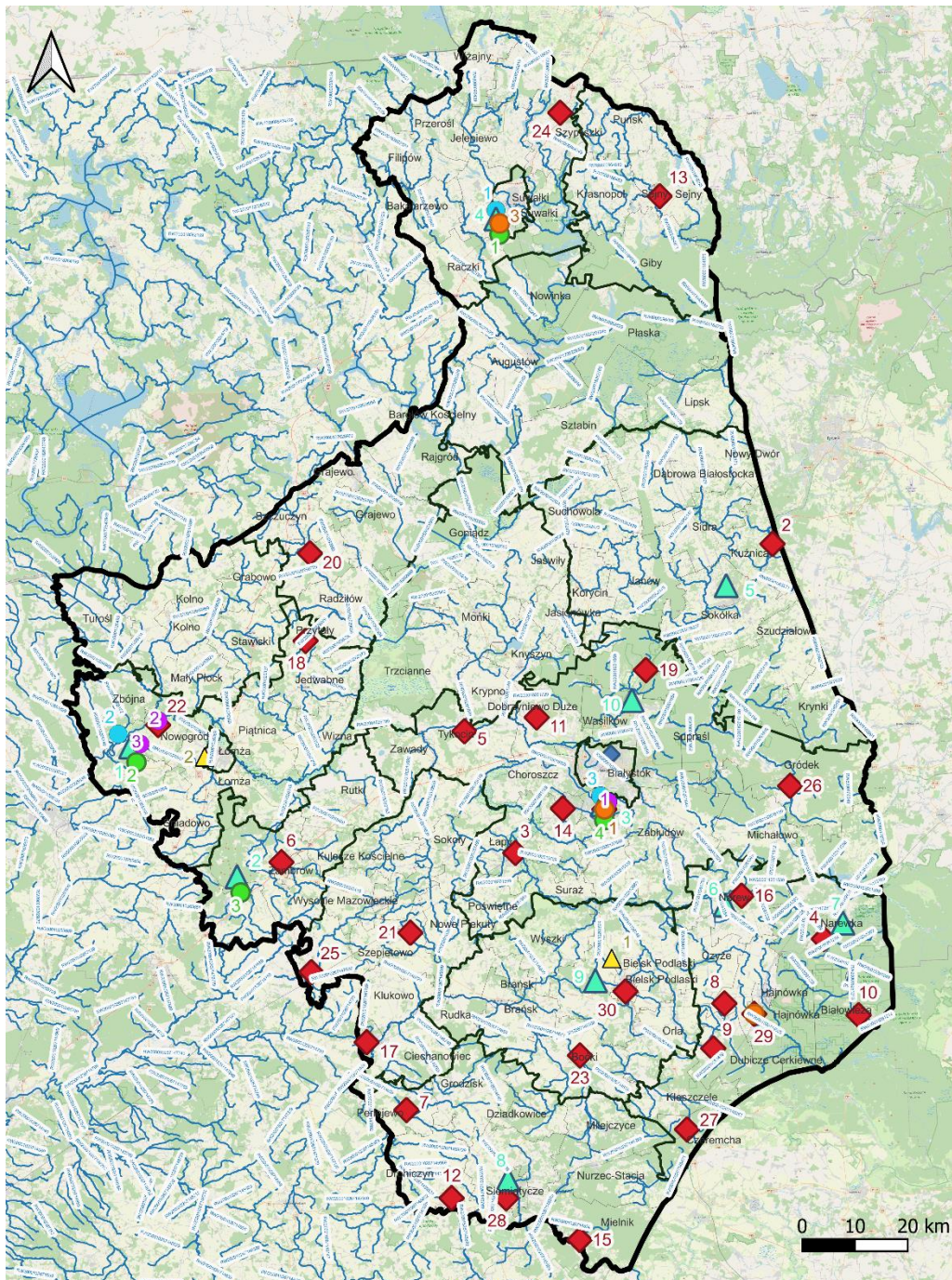
- Instalacje do przetwarzania odpadów zielonych i innych bioodpadów planowane do rozbudowy/modernizacji
- Instalacje do doczyszczania selektywnie zebranych frakcji odpadów komunalnych planowane do rozbudowy/modernizacji
- ▲ Instalacje do recyklingu odpadów planowane do rozbudowy/modernizacji
- Instalacje komunalne do mechaniczno-biologicznego przetwarzania niesegregowanych (zmieszanych) odpadów komunalnych planowane do rozbudowy/modernizacji
- ◆ Instalacje do termicznego przekształcania odpadów komunalnych i odpadów pochodzących z przetworzenia odpadów komunalnych planowane do rozbudowy/modernizacji
- ▲ Składowiska odpadów planowane do rozbudowy/modernizacji
- Inne instalacje do przetwarzania lub unieszkodliwiania odpadów komunalnych planowane do rozbudowy/modernizacji
- ◆ PSZOK planowane do rozbudowy/modernizacji
- Główne Zbiorniki Wód Podziemnych
- Jednolite Części Wód Podziemnych
- granice gmin
- granice powiatów
- granice województwa
- 215 - Subniecka warszawska
- 216 - Sandr Kurpie
- 217 - Pradolina rzeki Biebrzy
- 218 - Pradolina rzeki Supraśli

Załącznik 1F Lokalizacja inwestycji zaplanowanych do modernizacji/rozbudowy w projekcie WPGO 2023-2028 wraz z planem inwestycyjnym w odniesieniu do Głównych Zbiorników Wód Podziemnych (GZWP) oraz Jednolitych Części Wód Podziemnych (JCWPd)



- Instalacje do przetwarzania odpadów zielonych i innych bioodpadów planowane do budowy
- Instalacje do doczyszczania selektywnie zebranych frakcji odpadów komunalnych planowane do budowy
- ▲ Instalacje do recyklingu odpadów planowane do budowy
- Instalacje komunalne do mechaniczno-biologicznego przetwarzania niesegregowanych (zmieszanych) odpadów komunalnych planowane do budowy
- ◆ Instalacje do termicznego przekształcania odpadów komunalnych i odpadów pochodzących z przetworzenia odpadów komunalnych planowane do budowy
- ▲ Składowiska odpadów planowane do budowy
- Inne instalacje do przetwarzania lub unieszkodliwiania odpadów komunalnych planowane do budowy
- Inwestycje polegające na rekultywacji składowisk odpadów komunalnych
- ◆ PSZOK planowane do budowy
- Jednolite Części Wód Powierzchniowych Rzecznych
- ▭ granice gmin
- ▭ granice powiatów
- ▭ granice województwa

Załącznik 1G Lokalizacja inwestycji zaplanowanych do budowy w projekcie WPGO 2023-2028 wraz z planem inwestycyjnym w odniesieniu do Jednolitych Części Wód Powierzchniowych (JCWP)



- Instalacje do przetwarzania odpadów zielonych i innych bioodpadów planowane do rozbudowy/modernizacji
- Instalacje do doczyszczania selektywnie zebranych frakcji odpadów komunalnych planowane do rozbudowy/modernizacji
- ▲ Instalacje do recyklingu odpadów planowane do rozbudowy/modernizacji
- Instalacje komunalne do mechaniczno-biologicznego przetwarzania niesegregowanych (zmieszanych) odpadów komunalnych planowane do rozbudowy/modernizacji
- ◆ Instalacje do termicznego przekształcania odpadów komunalnych i odpadów pochodzących z przetworzenia odpadów komunalnych planowane do rozbudowy/modernizacji
- ▲ Składowiska odpadów planowane do rozbudowy/modernizacji
- Inne instalacje do przetwarzania lub unieszkodliwiania odpadów komunalnych planowane do rozbudowy/modernizacji
- ◆ PSZOK planowane do rozbudowy/modernizacji
- Jednolite Części Wód Powierzchniowych Rzecznych
- granice gmin
- granice powiatów
- ▭ granice województwa

Załącznik 1H Lokalizacja inwestycji zaplanowanych do modernizacji/rozbudowy w projekcie WPGO 2023-2028 wraz z planem inwestycyjnym w odniesieniu do Jednolitych Części Wód Powierzchniowych (JCWP)