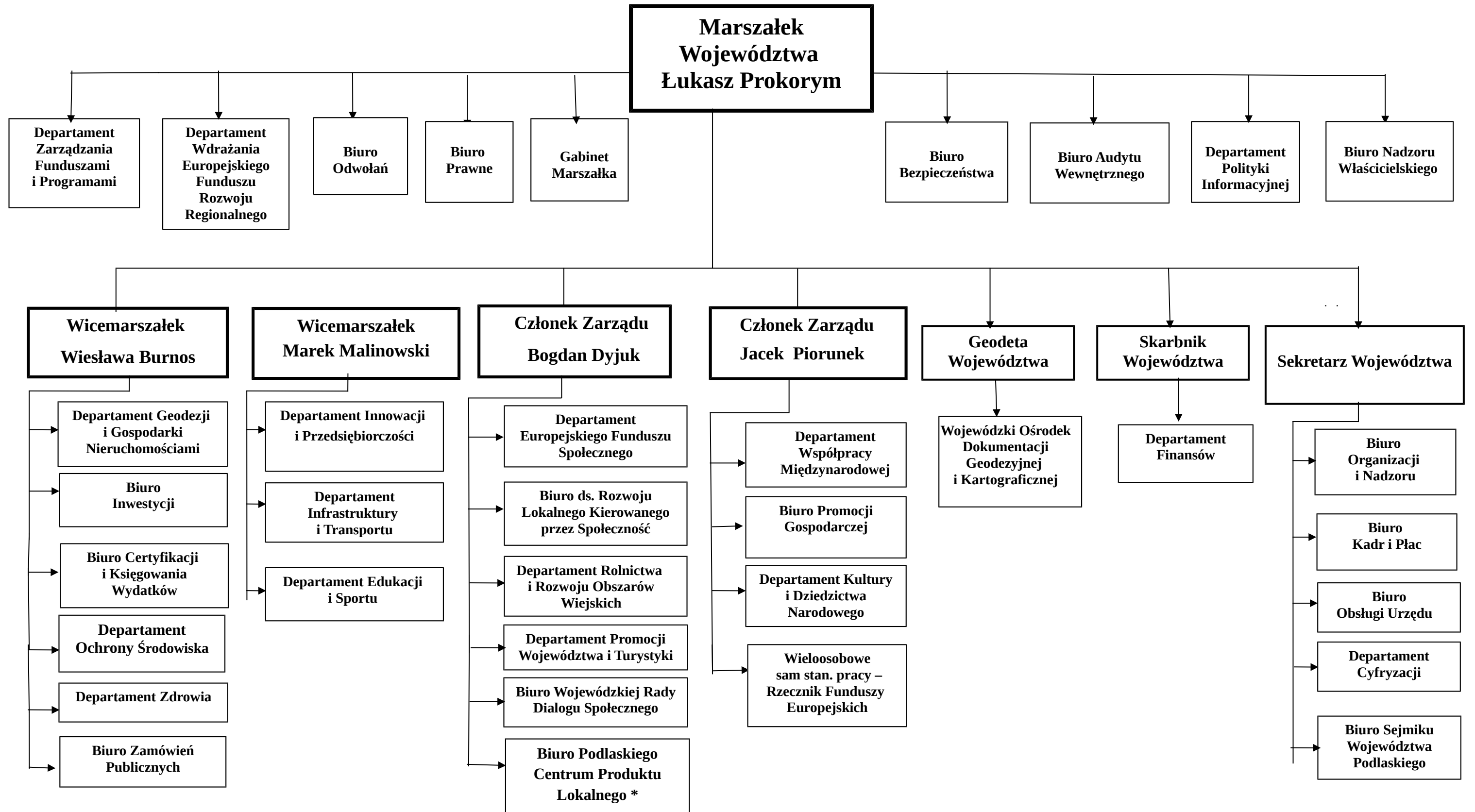


Schemat nadzoru Marszałka, Wicemarszałków, Członków Zarządu, Sekretarza Województwa, Skarbnika Województwa i Geodety Województwa nad poszczególnymi komórkami organizacyjnymi Urzędu Marszałkowskiego Województwa Podlaskiego w Białymstoku



*wchodzi w życie z dniem 1 września 2024 r.