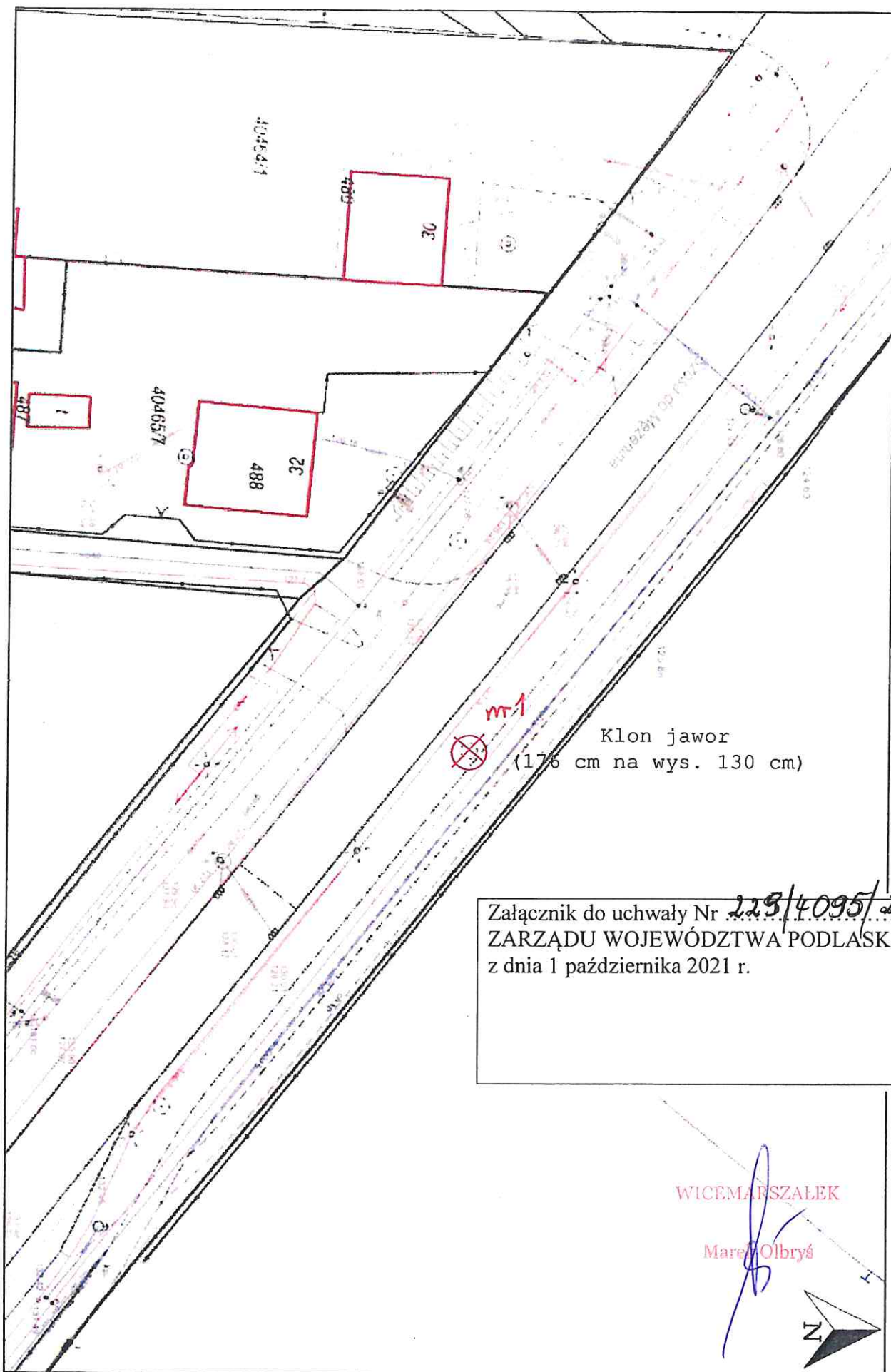


ul. Szosa do Mężenina - drzewa typowane do wycinki



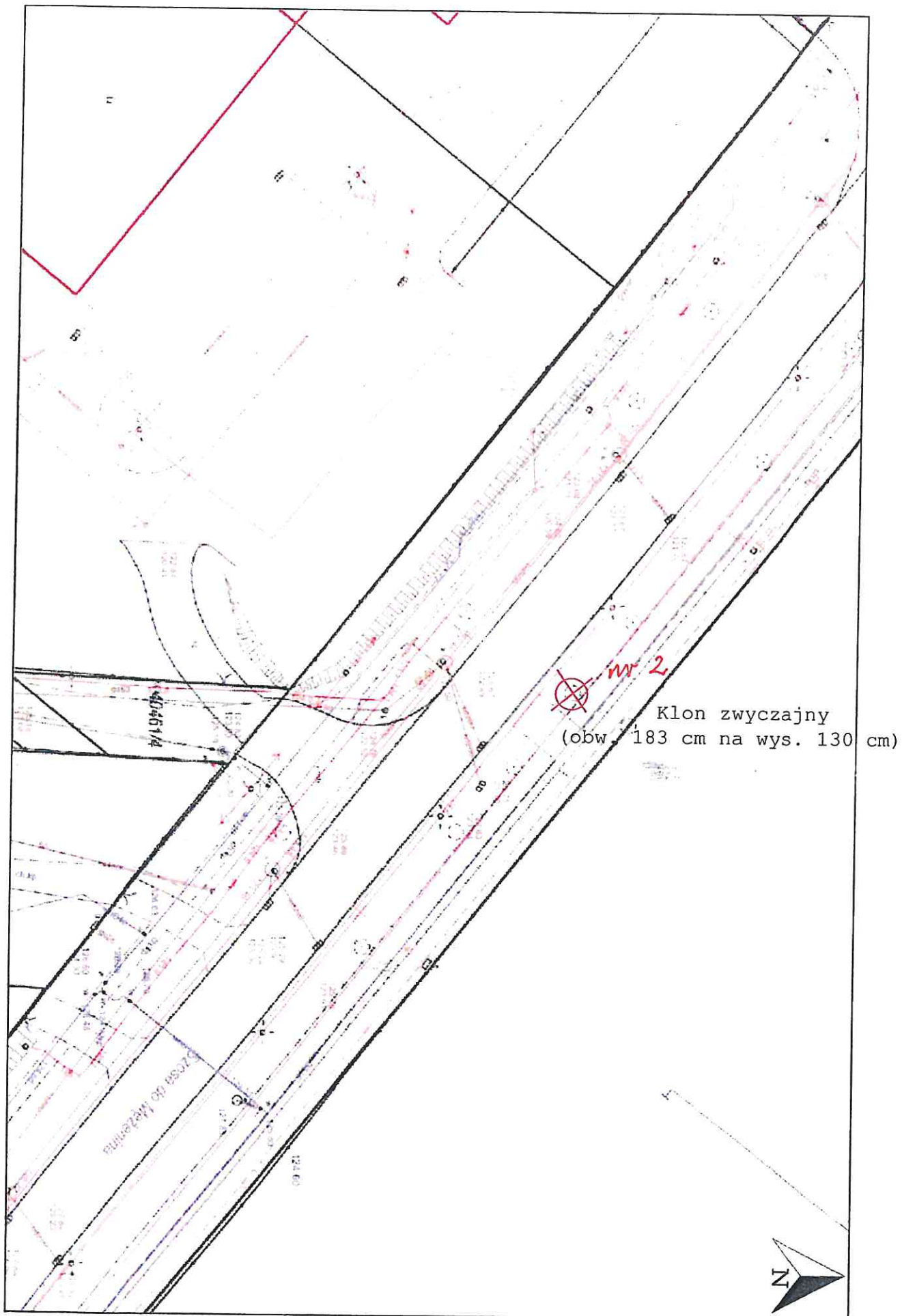
Załącznik do uchwały Nr 229/4095/2021  
ZARZĄDU WOJEWÓDZTWA PODLASKIEGO  
z dnia 1 października 2021 r.

WICEMARSZAŁEK

Marek Olbryś

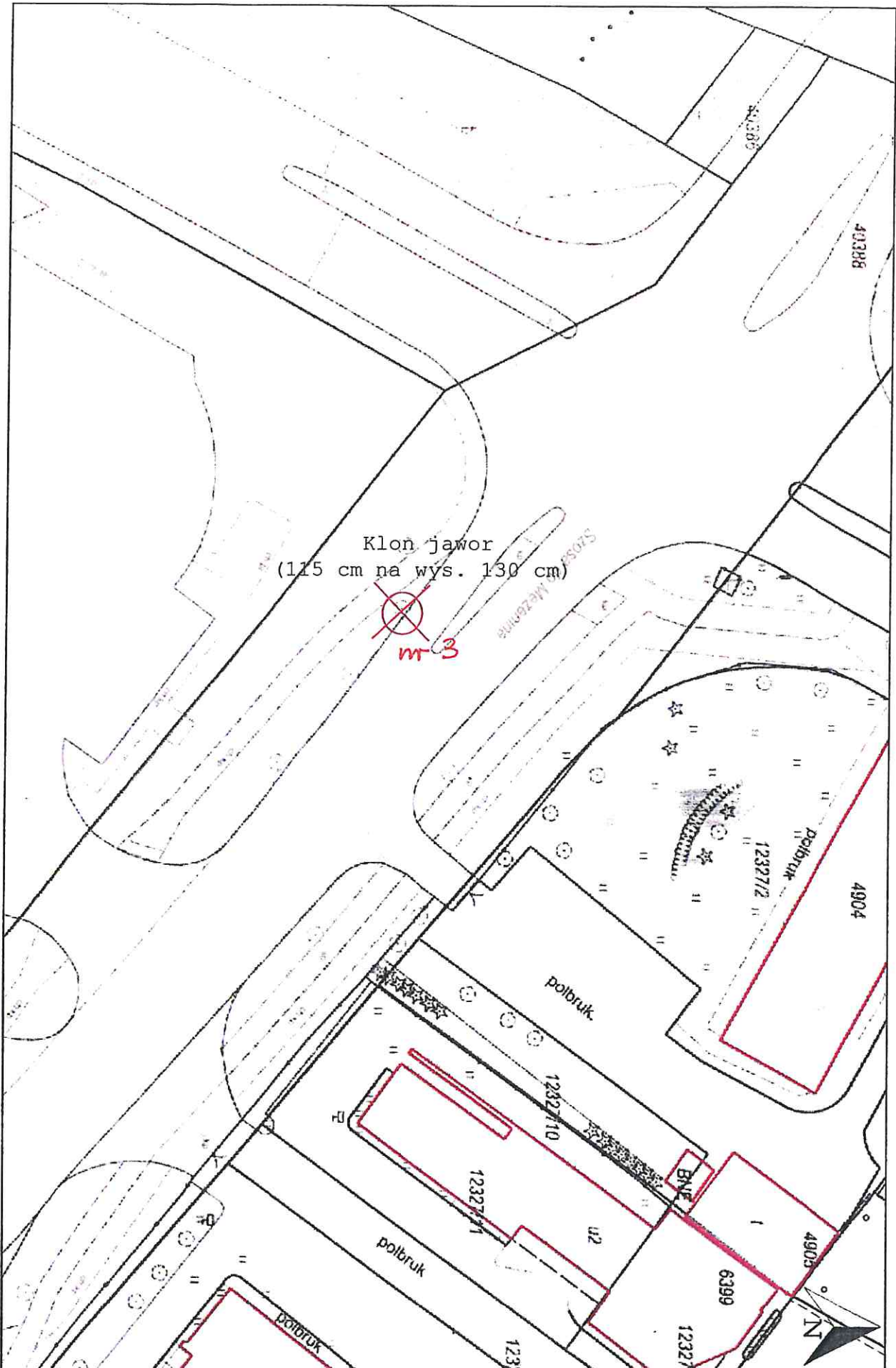


ul. Szosa do Mężenina - drzewa typowane do wycinki



skala 1:500

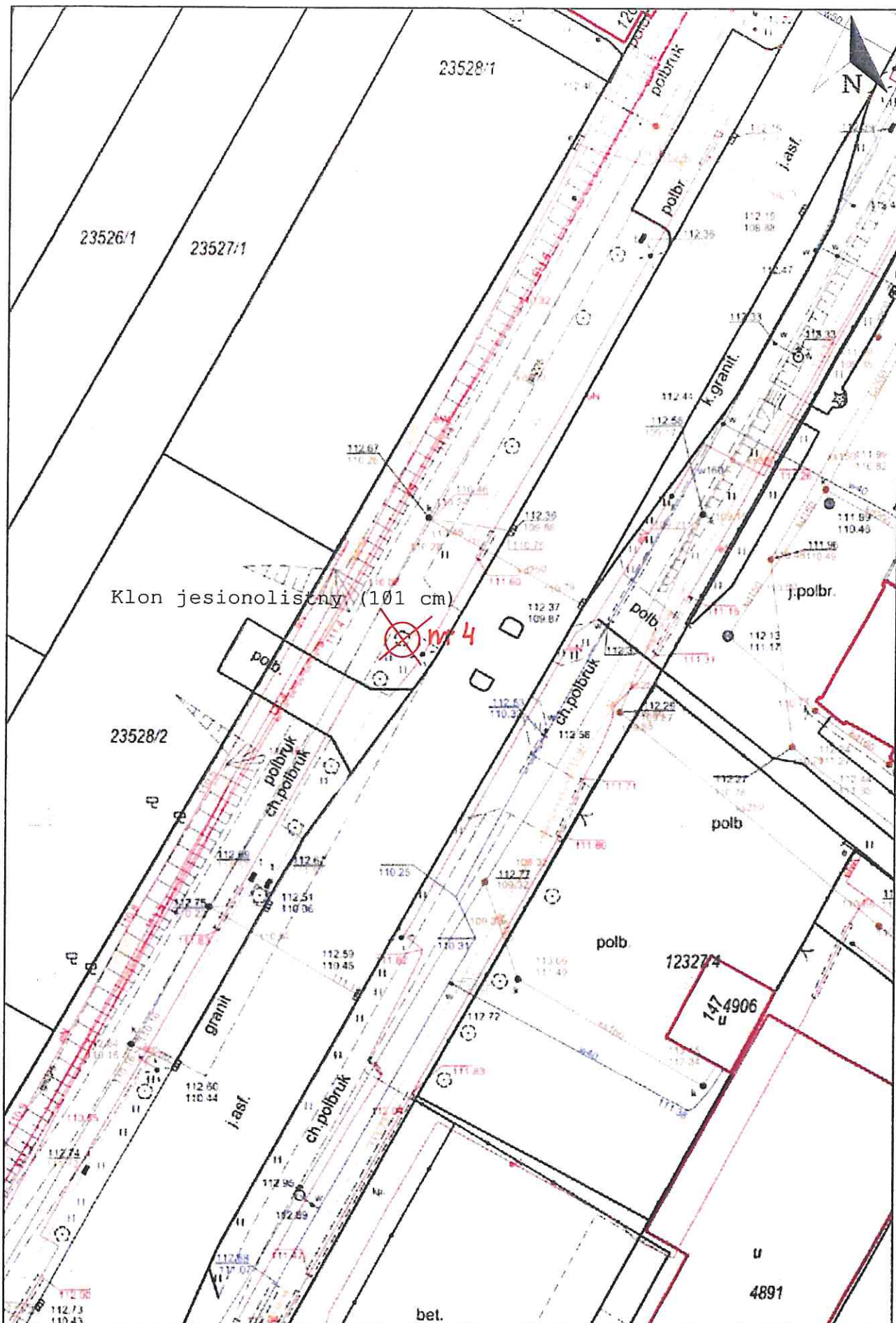
ul. Szosa do Mężenina - drzewa typowane do wycinki



skala 1:500



Aleja Legionów - suche drzewo



Klon jesionolistny (101 cm)

~~nr 4~~

Wydruk w skali 1:500

Wydruk z systemu WebEWID

Sporządził: Dorota Bączek

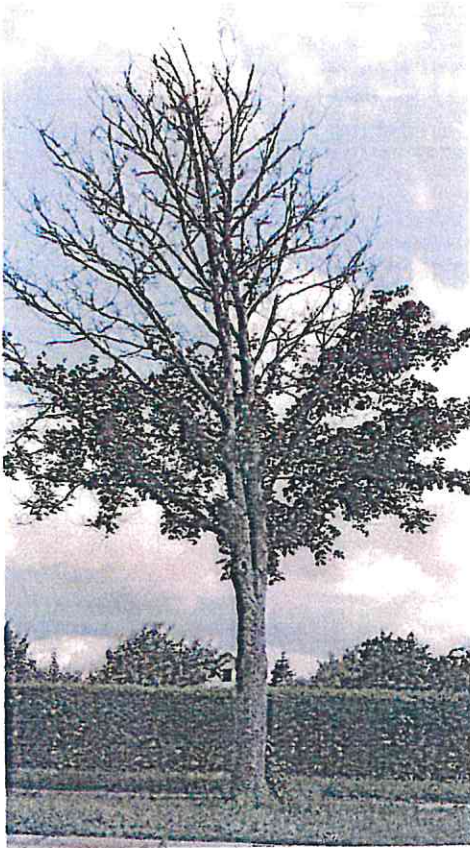
Udostępniane informacje nie są dokumentami w postępowaniach administracyjnych i innych. Materiały zawierające informacje z powiatowego zasobu geodezyjnego i kartograficznego (w tym dane z operatu ewidencji gruntów i budynków Starostwa Powiatowego w ...) należy zamawiać w Wydziale Geodezji. Dokumenty zawierające inne informacje przetwarzane w Wewnętrznym Portalu Mapowym należy zamawiać w wydziałach merytorycznych, odpowiedzialnych za aktualizację tych danych.





Drzewa typowane do wycinki – ul. Szosa do Mężenina

NR 1



Klon jawor (176 cm na wys. 130 cm)

NR 2



Klon zwyczajny  
(183 cm na wys. 130 cm)

NR 3



Klon jawor (115 cm na wys. 130 cm)



Drzewa typowane do wycinki – Aleja Legionów

NR 4



NR 5

