

UCHWAŁA NR VIII/48/2015
SEJMIKU WOJEWÓDZTWA PODLASKIEGO

z dnia 30 marca 2015 r.

w sprawie wyznaczenia aglomeracji Krypno Kościelne oraz likwidacji dotychczasowej aglomeracji.

Na podstawie art. 18 pkt 20 *ustawy z dnia 5 czerwca 1998 r. o samorządzie województwa* (Dz. U. z 2013 r. poz. 596 z późn. zm.¹⁾), w związku z art. 43 ust. 2a *ustawy z dnia 18 lipca 2001 r. Prawo wodne* (Dz. U. z 2012 r., poz. 145 z późn. zm.²⁾) i 22 ust. 2 i ust. 3 *ustawy z dnia 5 stycznia 2011 r. o zmianie ustawy Prawo wodne oraz niektórych innych ustaw* (Dz. U. z 2011 r. Nr 32, poz. 159 ze zm.³⁾) uchwala się, co następuje:

§ 1. Wyznacza się aglomerację Krypno Kościelne o równoważnej liczbie mieszkańców 2414, obejmującą miejscowości: Bajki Zalesie, Długoleka, Góra, Kruszyn, Krypno Kościelne, Krypno Wielkie, Peńskie, Ruda, Zastocze i Zygmunt, granice której przedstawia mapa w skali 1:25 000, stanowiąca załącznik do uchwały.

§ 2. Likwiduje się aglomerację Krypno Kościelne o równoważnej liczbie mieszkańców 3400, wyznaczoną rozporządzeniem Nr 36/05 Wojewody Podlaskiego z dnia 31 marca 2005 r. w sprawie wyznaczenia aglomeracji Krypno Kościelne (Dz. Urz. Woj. Podl. Nr 84, poz. 1065).

§ 3. Traci moc rozporządzenie Nr 36/05 Wojewody Podlaskiego z dnia 31 marca 2005 r. w sprawie wyznaczenia aglomeracji Krypno Kościelne.

§ 4. Wykonanie uchwały powierza się Zarządowi Województwa Podlaskiego.

§ 5. Uchwała wchodzi w życie po upływie 14 dni od dnia jej ogłoszenia w Dzienniku Urzędowym Województwa Podlaskiego.

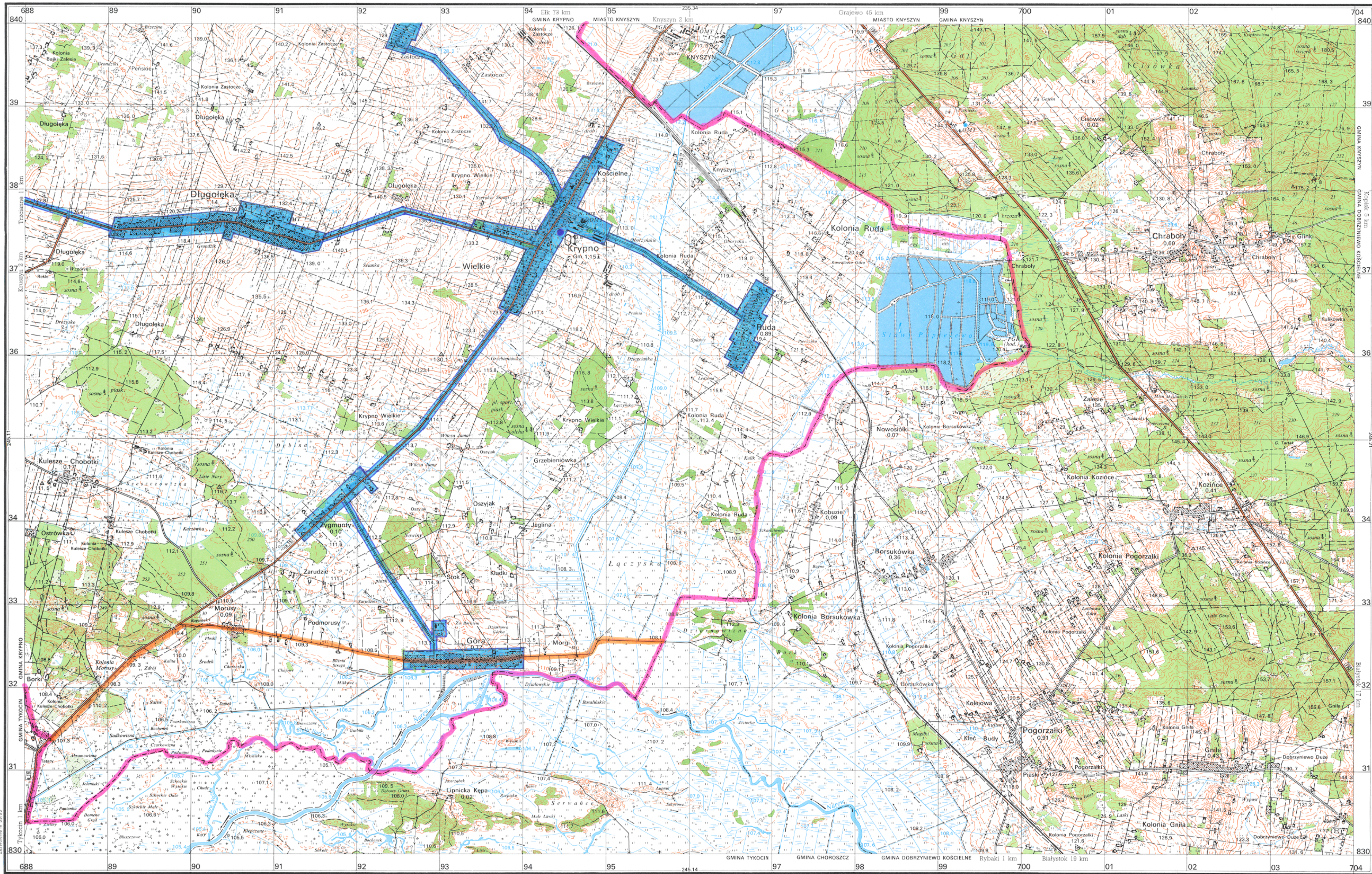
Przewodniczący Sejmiku

Marian
Czesław Szamatowicz

¹⁾ Zmiany tekstu jednolitego wymienionej ustawy zostały ogłoszone w Dz. U. z 2013 r. poz. 645, z 2014 r. poz. 379, poz. 1072

²⁾ Zmiany tekstu jednolitego wymienionej ustawy zostały ogłoszone w Dz. U. z 2012 r. poz. 951, poz. 1513, z 2013 r. poz. 21, poz. 165, z 2014 r. poz. 659, poz. 850, poz. 1146, poz. 822.

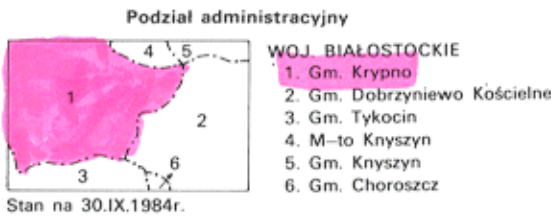
³⁾ Zmiany ustawy zostały ogłoszone w Dz. U. z 2014 r. poz. 850.



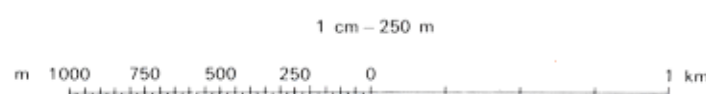
OBJAŚNIENIA ZNAKÓW

- Δ Punkt osnowy poziomej
- Punkt osnowy wysokościowej
- Punkt topograficzny
- Budynek
- ▨ Zwarta zabudowa
- Pojedyńcza zabudowa
- ▨ Zakład przemysłowy
- a) z kamieniem b) nie mieszczący się w skali c) nie mieszczący się w skali bez kamienia
- Kościół
- a) nie mieszczący się w skali b) mieszczący się w skali
- Stacja benzynowa
- Transformator
- Linia telefoniczna
- Napowietrzny przewód elektr.
- a) niskiego napięcia b) wysokiego napięcia
- Linia kolejowa, stacja
- Linia kolejowa elektryfikowana
- Linia kolejowa wąskotorowa, stacja
- Linia tramwajowa
- Autostrada
- Droga szybkiego ruchu
- Droga główna, szlak kilometrowy
- Droga drugorzędna
- Droga lokalna
- Droga wiejska
- Droga polna lub leśna
- Ścieżka
- Międzynarodowe i krajowe numery dróg
- Mur lub ogrodzenie metalowe przy drodze
- Ogródek z kamienia, prętów metalowych lub siatki
- Potok, strumień, rzeka, rów, kanał
- Suchy rów
- Wał sztuczny, grobla
- Granica państwa
- Granica województwa
- Granica gminy
- Pas lasu
- Rząd drzew
- Zrywopłat, pas krzaków
- Las wysokopenny z linią oddziałową
- a) iglasty b) liściasty c) mieszany
- Las rzadki
- Zapajnik
- Krzaki zwarte
- a) iglaste b) liściaste
- Sad
- Łąka sucha i podmokła
- Zarośla trzcin i sitowia
- Bagno

Warstwie ciągłe poprowadzone co 5 m



1 : 25 000



© GŁÓWNY GEODETA KRAJU

Wszystkie prawa zastrzeżone. Mapa ani żadna jej część bez pisemnej zgody wydawcy nie może być wykorzystywana w systemach odzwierciedlających bądź reprodukowana jakimkolwiek sposobem: fotograficznym, elektronicznym, mechanicznym lub innym.

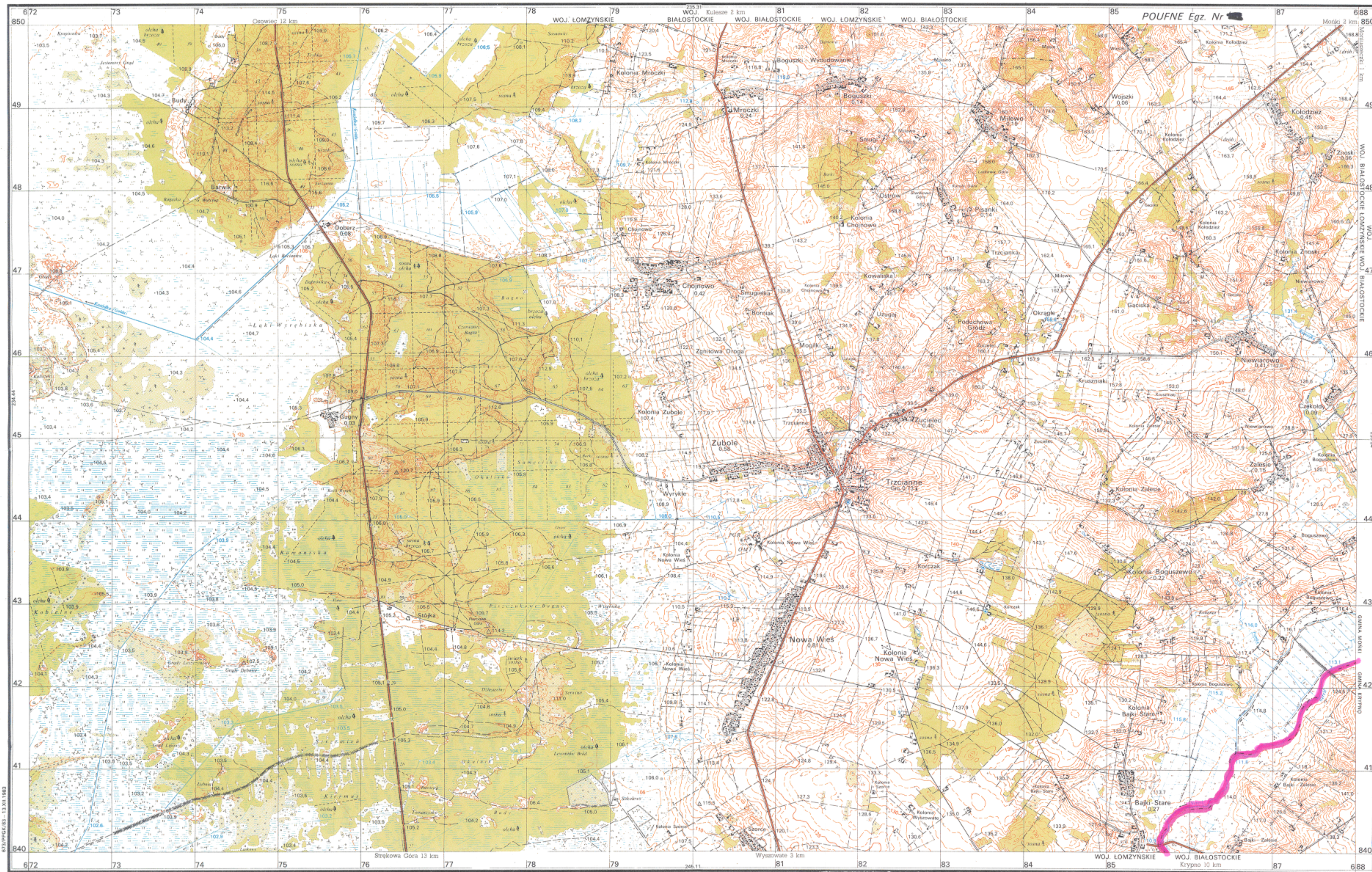
- granica gminy
- obszar proponowanej aglomeracji Krypno Kosielski
- 01 - oczyszczalnia ścieków Krypno
- 02 - oczyszczalnia ścieków Kryszyń
- Obszar Chronionego Krajobrazu „Dolina Narwi”

Opracowano w OPGK Białystok - 1984r.
Na podstawie mapy 1 : 10 000 z roku 1982
wg znaków umownych - wzór 1966
Wznowienie druku 2001 r. OPGK Białystok Ska z o.o.
Wydanie pierwsze

MT:25000:4 245.12



5 900575 022511



OBJAŚNIENIA ZNAKÓW

- Punkty osnowy poziomej
- Punkt osnowy wysokościowej
- Punkt topograficzny
- Budynki
- Zwarte zabudowa
- Pogodyczna zagroda
- Zakład przemysłowy
- a) z kominem
- b) nie mieszający się w skali
- c) nie mieszający się w skali bez kominu
- Kościół
- a) nie mieszający się w skali
- b) mieszający się w skali
- Stacja benzynowa
- Transformator
- Linia telefoniczna
- Napowietrzny przewód elektr.
- a) niskiego napięcia
- b) wysokiego napięcia
- Linia kolejowa, stacja
- Linia kolejowa elektryfikowana
- Linia kolejowa wąskotorowa, stacja
- Linia tramwajowa
- Autostrada
- Droga szybkiego ruchu
- 75
- Droga główna, słup kilometrowy
- Droga drugorzędna
- Droga lokalna
- Droga wiejska
- Droga polna lub leśna
- Sieczka
- Medyniarodowe i krajowe numery dróg
- Mur lub ogrodzenie metalowe przy drodze
- Ogrodzenie z kamienia, prętów metalowych lub siatki
- Potok, strumień, rzeka, rów, kanał
- Suchy rów
- Wal szlency, grobla
- Granica państwa
- Granica województwa
- Granica gminy
- Pas lasu
- Rząd drzew
- Zwłopot, pas krzaków
- Las wysokopenny z inną ustrzałową
- a) iglasty b) liściasty
- c) mieszany
- Las rzadki
- Zagajnik
- Krzak zwarty
- a) iglaste b) liściaste
- Sad
- Ląka sucha i podmokła
- Zarośla trzcinowe i sitowa
- Bagno

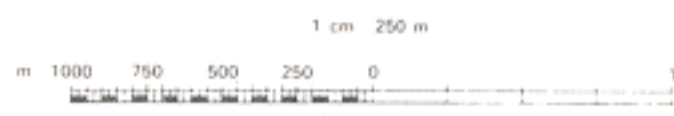
Redaktor Zenon Łukaszewicz

Podział administracyjny



Stan na 30.IX.1982.

1 : 25 000

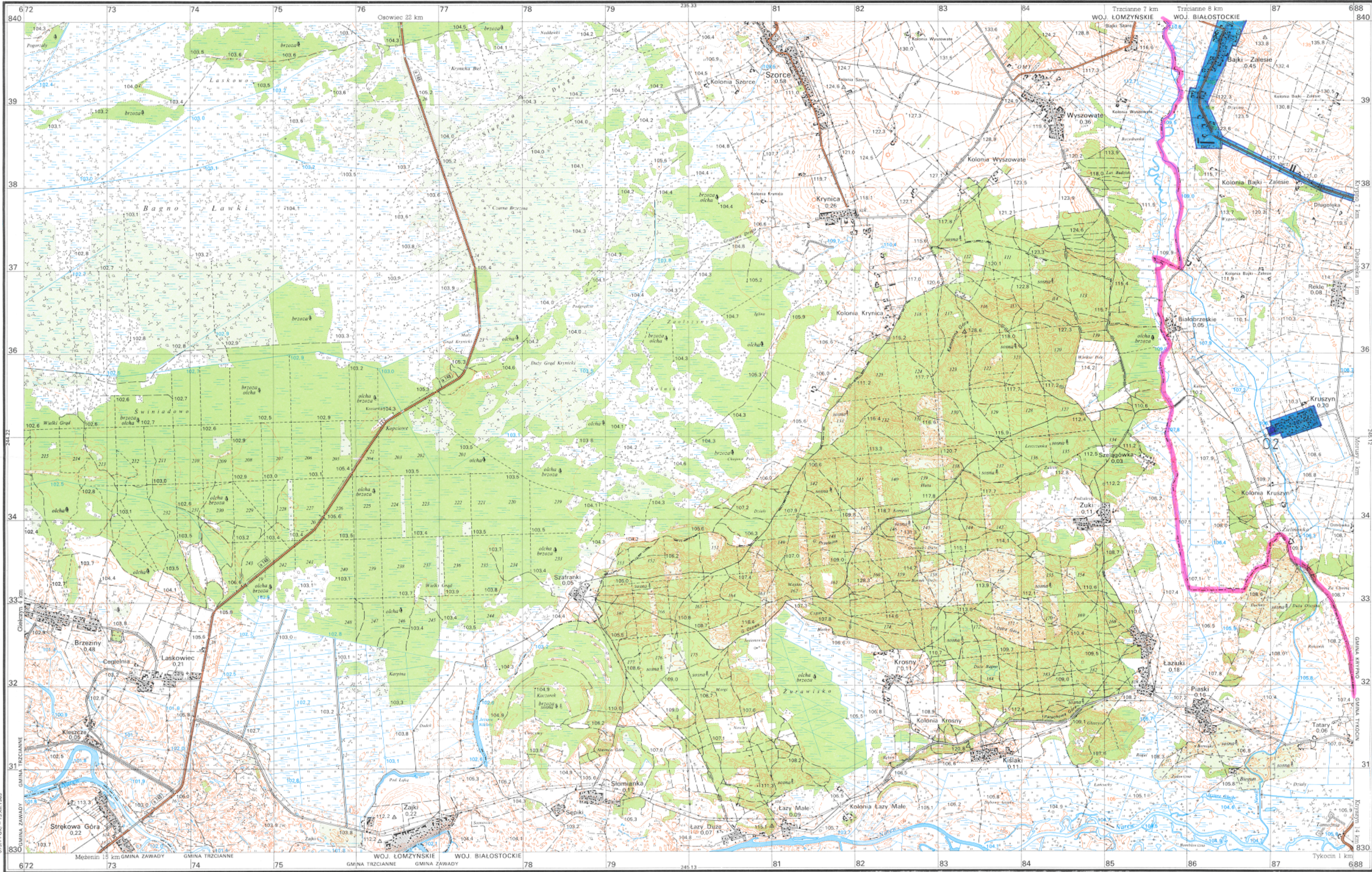


Wartości cegieł poprowadzono co 5 m

- granica gminy
- obszar proponowanej aglomeracji Krypno Kościelne
- O1 - oczyszczalnia ścieków Krypno
- O2 - oczyszczalnia ścieków Kruszyń
- Obszar Chronionego Krajobrazu „Dolina Narwi”

Państwowe Przedsiębiorstwo Geodezyjno - Kartograficzne

Opracowano w OPGK Białystok - 1984r.
Na podstawie mapy 1 : 10 000 z roku 1982
wg znaków umownych wzór 1966
Druk
Wydane pierwszy

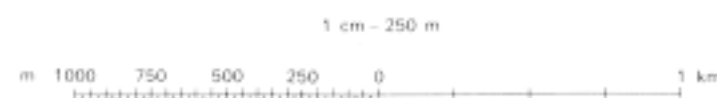


OBJAŚNIENIA ZNAKÓW

- Punkty osnowy pomiarowej
- Punkt osnowy wysokościowej
- Punkt topograficzny
- Budynek
- Zwarta zabudowa
- Poprzeczna zagroda
- Zakład przemysłowy
- a) z kominem
- b) nie mieszczący się w skali
- c) nie mieszczący się w skali bez kominu
- Kolizja
- a) nie mieszczący się w skali
- b) mieszczący się w skali
- Stacja benzynowa
- Transformator
- Linia telefoniczna
- Napowietrzny przewód elektr.
- a) niskiego napięcia
- b) wysokiego napięcia
- Linia kolejowa, stacja
- Linia kolejowa elektryfikowana
- Linia kolejowa wąskotorowa, stacja
- Linia tramwajowa
- Autostrada
- Druga szybkiego ruchu
- 75
- Druga główna, słup kilometrowy
- Druga drugorzędna
- Druga lokalna
- Druga wiejska
- Druga polna lub letnia
- Sieczka
- Międzynarodowe i krajowe numery dróg
- Mur lub ogrodzenie metalowe przy drodze
- Ogrodzenie z kamienia, pręty metalowych lub szkieł
- Potok, strumień, rzeka, rów, kanał
- Suchy rów
- Wal szlachecki, grabia
- Granica państwa
- Granica województwa
- Granica gminy
- Pas lasu
- Rząd drzew
- Zrywki, pas krzaków
- Las wysokopięny z liną oddzielną
- a) iglasty b) liściasty
- c) mieszany
- Las rzadki
- Zagajnik
- Krzaki zwarte
- a) iglaste b) liściaste
- Sad
- Ląka sucha i podmokła
- Zarośla trzcin i sosen
- Bagno
- Warstwy ciagle poprowadzone co 5 m

Redaktor: Zenon Łukasiewicz

1 : 25 000



© GŁÓWNY GEODETA KRAJU

Wszystkie prawa zastrzeżone. Mapa ani żadna jej część bez pisemnej zgody wydawcy nie może być wykorzystywana w systemach odzwierciedlających bądź reprodukowana jakimkolwiek sposobem: fotograficznym, elektronicznym, mechanicznym lub innym.

- granica gminy
- obszar proponowanej aglomeracji Krypno Kościelne
- 01 - oczyszczalnia ścieków Krypno
- 02 - oczyszczalnia ścieków Kruszyń
- Obszar Chronionego Krajobrazu „Dolina Narwi”

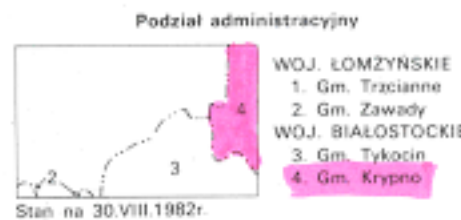
Opracowano w GPGK Białystok - 1984r.
na podstawie mapy 1:10 000 z roku 1982
wg znaków umownych, wzór 1965.
Wprowadzenie druk. 2003 r. GPGK Białystok S.A. z o.o.
Wydanie pierwsze

M1-25000-4 245.11

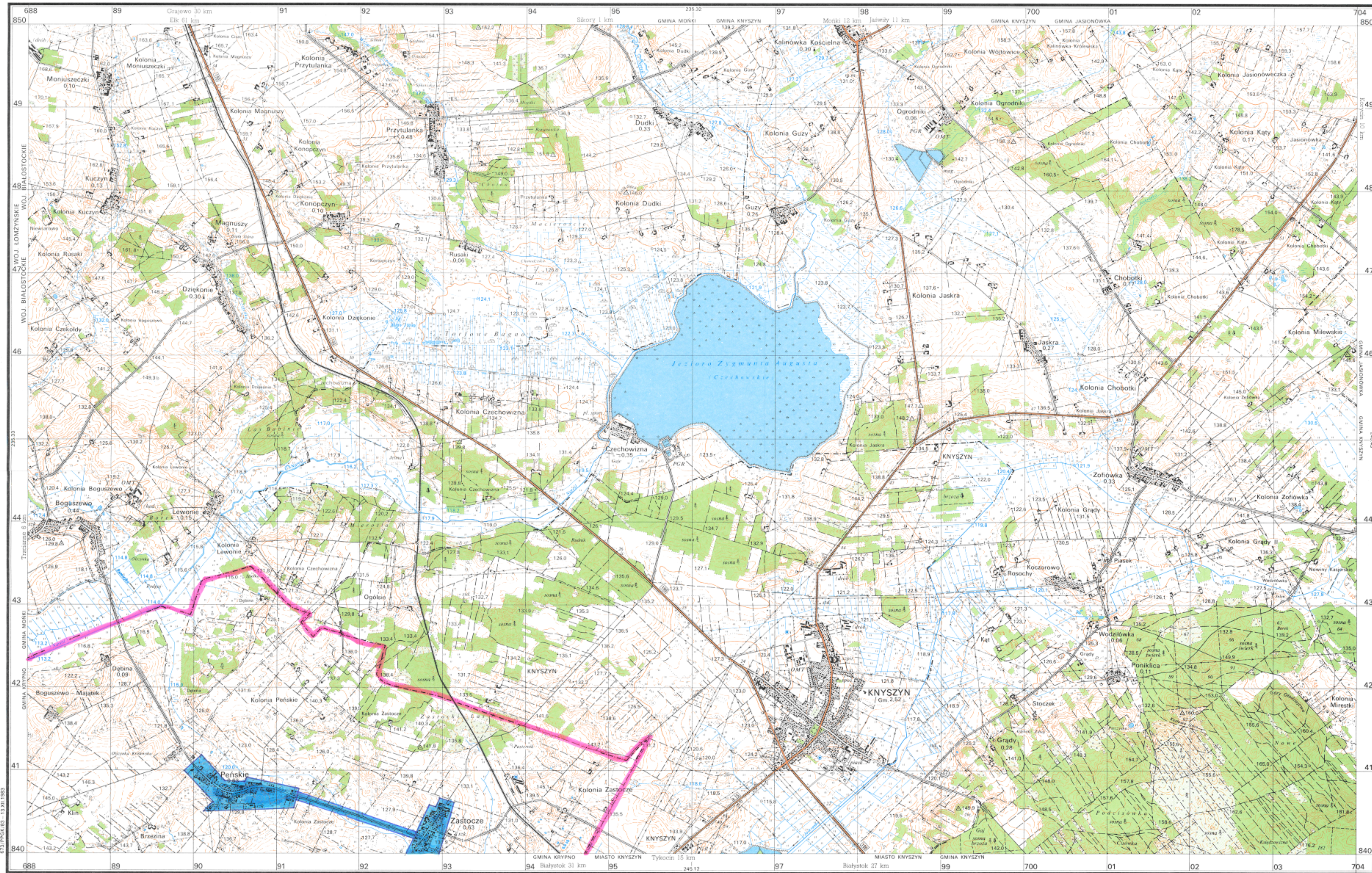
Szorce



5 900575 022504



Stan na 30.VIII.1982r.



OBJAŚNIENIA ZNAKÓW

- △ Punkt osnowy poziomej
- Punkt osnowy wysokościowej
- Punkt topograficzny
- Budynek
- Zwarta zabudowa
- Powierzchnia zagroda
- ⊠ Zakład przemysłowy
- ⊠ a) z kominiarstwem b) nie mieszczący się w skali c) nie mieszczący się w skali bez kominiarstwa
- ⊠ Stacja benzynowa
- ⊠ Transformator
- Linia telefoniczna
- Napowietrzny przewód elektr.
- a) niskiego napięcia b) wysokiego napięcia
- Linia kolejowa, stacja
- Linia kolejowa elektryfikowana
- Linia kolejowa wąskotorowa, stacja
- Linia tramwajowa
- Autostrada
- Droga szybkiego ruchu
- Droga główna, słup kilometrowy
- Droga drugorzędna
- Droga lokalna
- Droga wiejska
- Droga polna lub leśna
- Ścieżka
- Międzynarodowe i krajowe numery dróg
- Mur lub ogrodzenie metalowe przy drodze
- Ogródek z kamienia, prógów metalowych lub siatki
- Potok, strumień, rzeka, rów, kanał
- Suchy rów
- Wał sztuczny, grobla
- Granica państwa
- Granica województwa
- Granica gminy
- Pas lasu
- Rząd drzew
- Zrywoplot, pas krzaków
- Las wysokopięny z linią oddziałową
- a) gładki b) liściasty c) mieszany
- Las rzadki
- Zagajnik
- Krzaki zwarte
- a) gładki b) liściasty
- Sad
- Łąka sucha i podmokła
- Zarośla trzcin i sitowia
- Bagno

Wartości ugięć poprowadzono co 5 m

Redaktor: Zenon Łukaszewicz

Podział administracyjny
WOJ. BIAŁOSTOCKIE
1. M. to Knyszyn
2. Gm. Knyszyn
3. Gm. Morki
4. Gm. Jasionówka
5. Gm. Krypno
6. Gm. Trzaniec
WOJ. ŁOMŻYNSKIE
Stan na 30 IX 1982r.

1 : 25 000

1 cm = 250 m
m 1000 750 500 250 0 1 km

© GŁÓWNY GEODETA KRAJU

Wszelkie prawa zastrzeżone. Mapa ani żadna jej część bez pisemnej zgody wydawcy nie może być wykorzystywana w systemach odzwierciedlających bądź reprodukowana jakiegokolwiek sposobem: fotograficznym, elektronicznym, mechanicznym lub innym.

- granica gminy
- obszar proponowanej aglomeracji Krypno Kościelne
- 01 — oczyszczalnia ścieków Krypno
- 02 — oczyszczalnia ścieków Kruszyn
- Obszar Chronionego Krajobrazu „Dolina Narwi”

Państwowe Przedsiębiorstwo Geodezyjno - Kartograficzne

Opracowano w OPGK Białystok - 1984r.
Na podstawie mapy 1:10 000 z roku 1982
wg znaków umownych - 1986
Wartości ugięć: 2004 - Interpolacja Białystok
Wydanie pierwsze