

UCHWAŁA NR XXIII/293/2020
SEJMIKU WOJEWÓDZTWA PODLASKIEGO

z dnia 7 grudnia 2020 r.

w sprawie dopuszczenia utrzymania pszczół rasy środkowoeuropejskiej linii M Augustowska oraz zakazu utrzymania pszczół innych ras i linii

Na podstawie art. 18 pkt 1 oraz art. 89 ust. 1 ustawy z dnia 5 czerwca 1998 roku o samorządzie województwa (Dz. U. z 2020 r. poz. 1668 t.j.), w związku z art. 33 ust. 2 ustawy z dnia 29 czerwca 2007 roku o organizacji hodowli i rozrodzie zwierząt gospodarskich (Dz. U. z 2017 r. poz. 2132 t.j.) uchwała się co następuje:

§ 1.1 Dopuszcza się na terenie części województwa podlaskiego, określonej w sposób opisowy w załączniku nr 1 do niniejszej uchwały oraz w sposób graficzny w załączniku nr 2 do niniejszej uchwały, utrzymanie pszczół środkowoeuropejskiej linii M Augustowska, przy jednoczesnym zakazie utrzymania ras innych niż środkowoeuropejska linia M Augustowska.

2. Wykaz gmin, miejscowości i obrębów geodezyjnych obszaru objętego hodowlą zachowawczą pszczoły rasy środkowoeuropejskiej linii M Augustowska określono w załączniku nr 1 do niniejszej uchwały.

3. Obszar objęty hodowlą pszczoły rasy środkowoeuropejskiej linii M Augustowska określa załącznik nr 2, którego uszczegółowieniem są załącznik nr 3a, załącznik nr 3b, załącznik nr 3c, załącznik nr 3d, załącznik nr 4a oraz załącznik nr 4b do niniejszej uchwały.

§ 2. Wykonanie uchwały powierza się Zarządowi Województwa Podlaskiego.

§ 3. Uchwała wchodzi w życie po upływie 14 dni od dnia ogłoszenia w Dzienniku Urzędowym Województwa Podlaskiego.

Przewodniczący Sejmiku

Bogusław Dębski

**Wykaz obwodów obszaru objętym dopuszczeniem utrzymywania pszczoł wyłącznie rasy
środkowoeuropejskiej linii M Augustowska
oraz zakazem utrzymywania pszczoł innych ras i linii.**

Gmina	nazwa obrębu	Kod obrębu
miasto Augustów	OBRĘB 6	200101_1.0006
	OBRĘB 7	200101_1.0007
Augustów	CZARNUCHA ¹⁾	200102_2.0005
	ŁĄKI WSI KAMIENI	200102_2.0039
	SAJENEK	200102_2.0042
Lipsk	JASIONOWO	200104_5.0006
	KRASNE	200104_5.0008
	LUBINOWO	200104_5.0013
	ŁĄKI WSI KRASNE	200104_5.0028
	NOWE LEŚNE BOHATERY	200104_5.0014
	PODWOLKUSZNE	200104_5.0016
	SKIEBLEWO	200104_5.0021
	STARE LEŚNE BOHATERY	200104_5.0022
	STAROŻYŃCE	200104_5.0023
	WOLKUSZ	200104_5.0025
	WYŻARNE	200104_5.0026
Nowinka	ŻABICKIE	200104_5.0027
	ATENY	200105_2.0001
	BRYZGIEL	200105_2.0003
	DANOWSKIE	200105_2.0005
	KOPANICA	200105_2.0007
	KRUSZNIK	200105_2.0008
	MONKINIE	200105_2.0009
	STREKOWIZNA	200105_2.0020
	SZCZEBRA ²⁾	200105_2.0022
	TOBOŁOWO	200105_2.0024
WALNE	200105_2.0025	
Płaska	DALNY LAS	200106_2.0001
	GORCZYCA	200106_2.0002
	GRUSZKI	200106_2.0003
	MACHARCE	200106_2.0004
	MIKASZOWKA	200106_2.0005
	MOŁOWISTE	200106_2.0006
	MUŁY	200106_2.0007
	PŁASKA	200106_2.0008
	RUBCOWO	200106_2.0009
	RUDAWKA	200106_2.0010
	RYGOL	200106_2.0011

¹⁾ wschodnia część obrębu Czarnucha do drogi z miejscowości Góry do Jeziora Sajno zgonie z załącznikiem graficznym nr 4 a

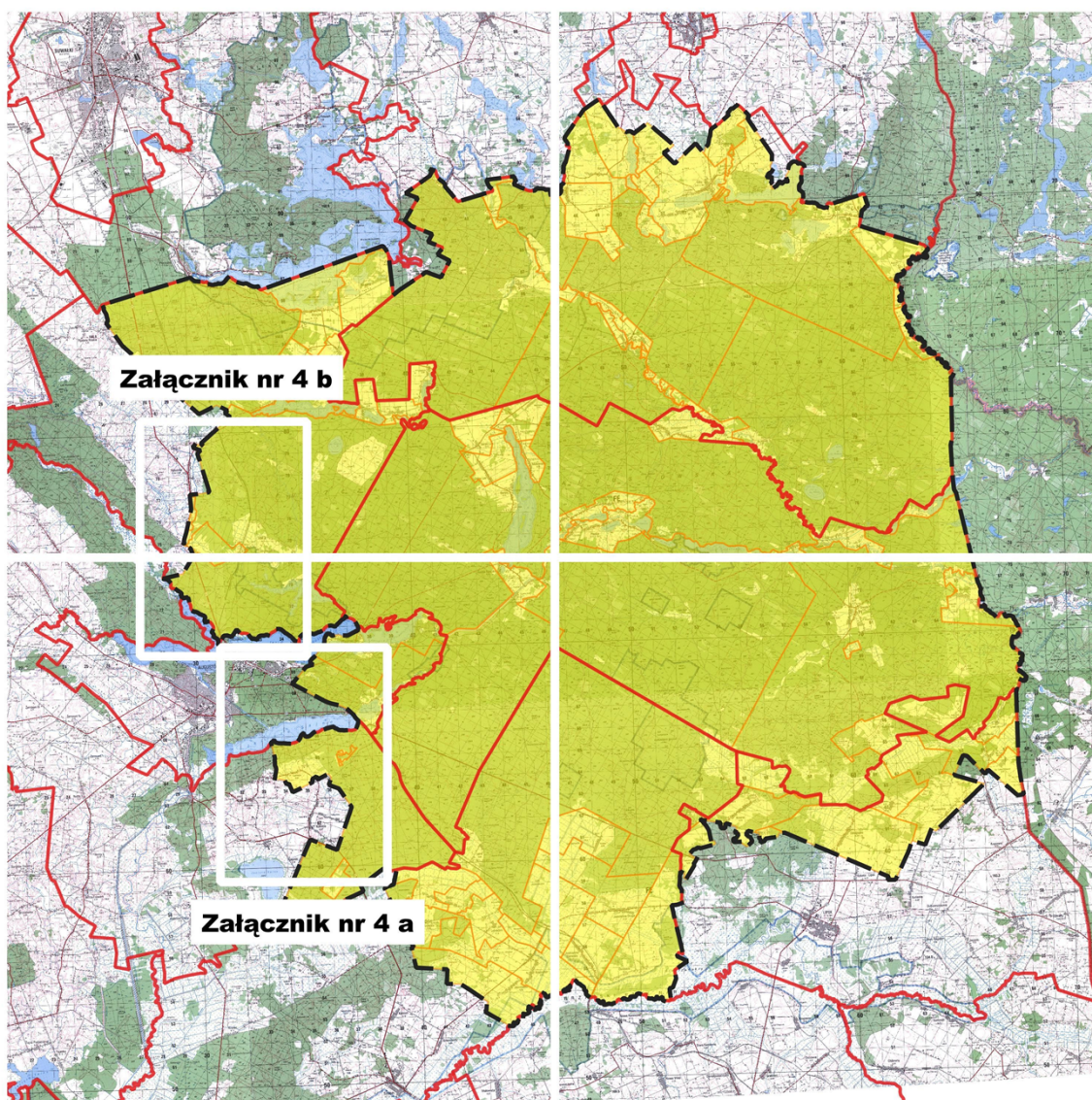
²⁾ wschodnia część obrębu Szczebra do drogi wojewódzkiej nr 662 zgonie z załącznikiem graficznym nr 4 b

	SERSKI LAS	200106_2.0012
	SERWY	200106_2.0013
	STRZELCOWIZNA	200106_2.0014
	SUCHA RZECZKA	200106_2.0015
Sztabin	BALINKA	200107_2.0001
	DŁUGIE	200107_2.0008
	DŁUŻANSKI LAS	200107_2.0040
	HRUSKIE	200107_2.0011
	JASIONOWO KOŁO KRASNEGOBORU	200107_2.0016
	JASTRZĘBNA DRUGA	200107_2.0018
	JASTRZĘBNA MAJĄTEK	200107_2.0041
	JASTRZĘBNA PIERWSZA	200107_2.0019
	KOMASZÓWKA	200107_2.0023
	KRASNYBÓR	200107_2.0027
	KRYŁATKA	200107_2.0028
	LEBIEDZIN	200107_2.0030
	OSTROWIE	200107_2.0034
	Giby	BIAŁOGÓRY
BIAŁORZECZKA		200902_2.0023
BIAŁOWIERSZCZAK		200902_2.0002
BUDWIEĆ		200902_2.0020
DWORCZYSKO		200902_2.0004
FRĄCKI		200902_2.0024
GIBY		200902_2.0005
GŁĘBOKI BRÓD		200902_2.0006
KAROLIN		200902_2.0008
KRASNE		200902_2.0010
OKÓLEK		200902_2.0011
POGORZELEC		200902_2.0012
POMORZE		200902_2.0013
POSEJNELE		200902_2.0014
SARNETKI		200902_2.0015
STANOWISKO		200902_2.0021
STUDZIANY LAS		200902_2.0016
WIERSZCZAK		200902_2.0017
WYSOKI MOST		200902_2.0018
ZELWA		200902_2.0022

**Mapa poglądowa obszarów objętych hodowlą
pszczoly rasy środkowoeuropejskiej linii M Augustowska**

Załącznik nr 3 a





Załącznik nr 3 b



Załącznik nr 3 c

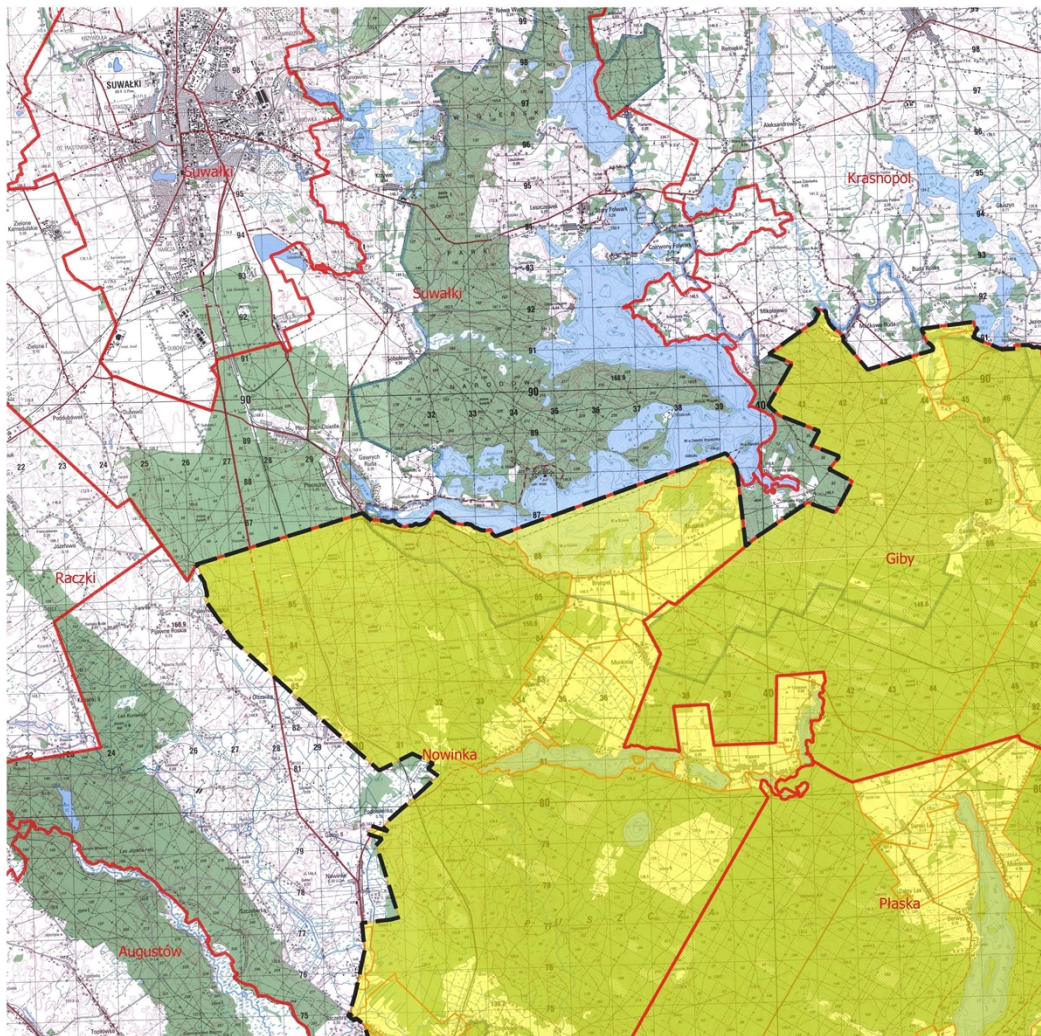
Załącznik nr 3 d

Legenda





-  obszar objęty hodowlą pszczoly rasy środkowoeuropejskiej linii M Augustowska
-  granica obszar objęty hodowlą pszczoly rasy środkowoeuropejskiej linii M Augustowska
-  granice gmin
-  granice obrębów ewidencyjnych

Załącznik Nr 3 do uchwały Nr XXIII/293/2020
Sejmiku Województwa Podlaskiego
z dnia 7 grudnia 2020 r.

Załącznik nr 3 a



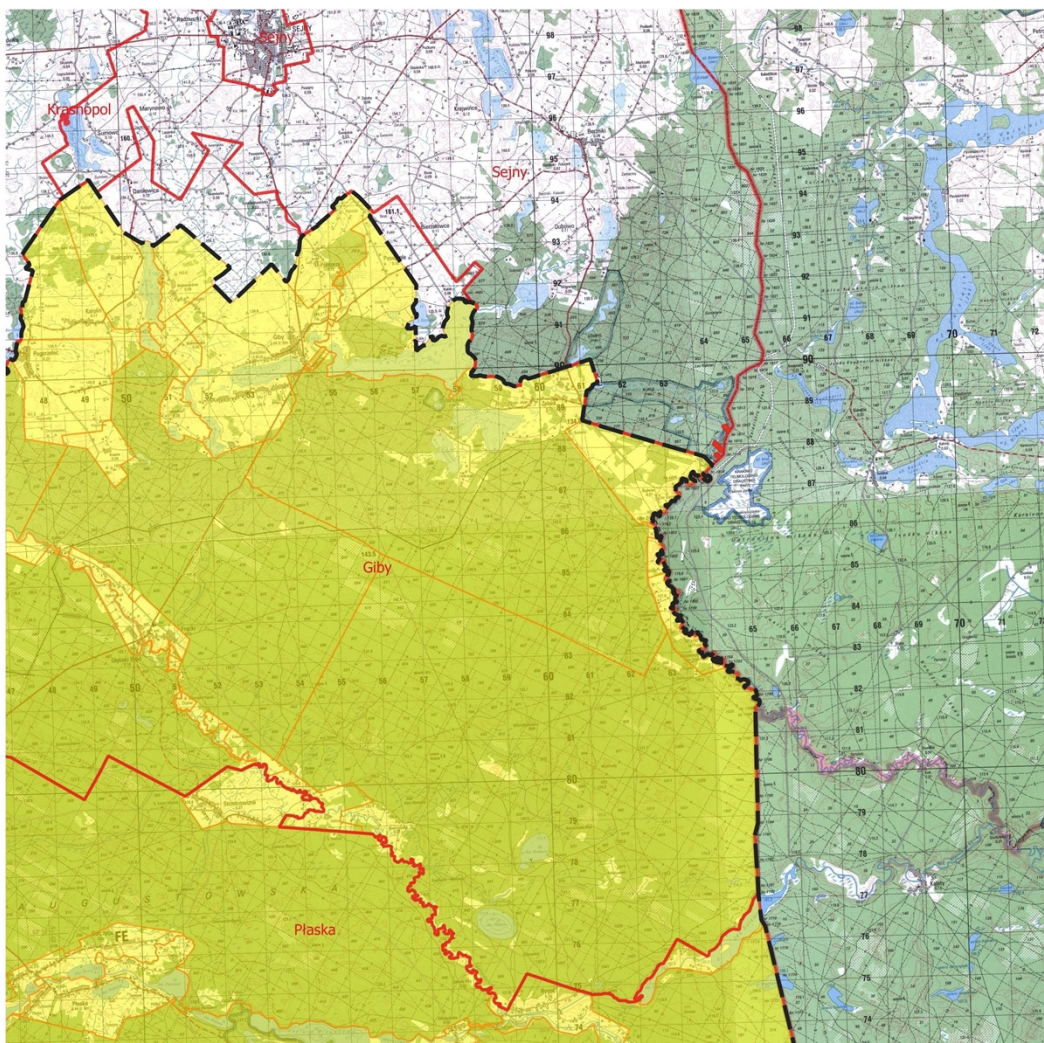
Legenda

-  obszar objęty hodowlą pszczoly rasy środkowoeuropejskiej linii M Augustowska
-  granica obszar objęty hodowlą pszczoly rasy środkowoeuropejskiej linii M Augustowska
-  granice gmin
-  granice obszarów ewidencyjnych





Skala 1 : 100000

0 1 2 3 4 5 6 7 km

Załącznik nr 3 b



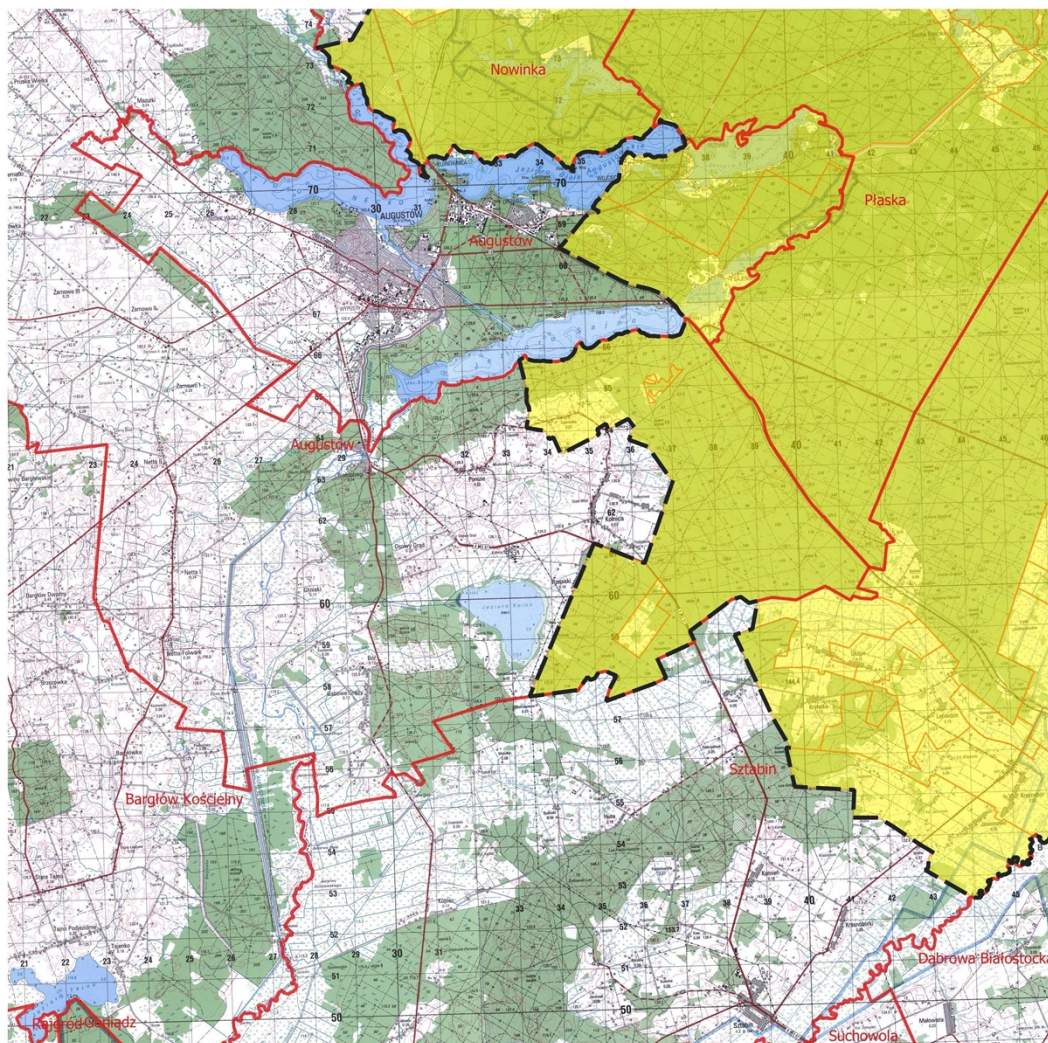
Legenda

-  obszar objęty hodowlą pszczoły rasy środkowoeuropejskiej linii M Augustowska
-  granica obszar objęty hodowlą pszczoły rasy środkowoeuropejskiej linii M Augustowska
-  granice gmin
-  granice obszarów ewidencyjnych





Skala 1 : 100000

0 1 2 3 4 5 6 7 km

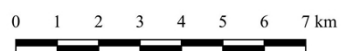
Załącznik nr 3 c



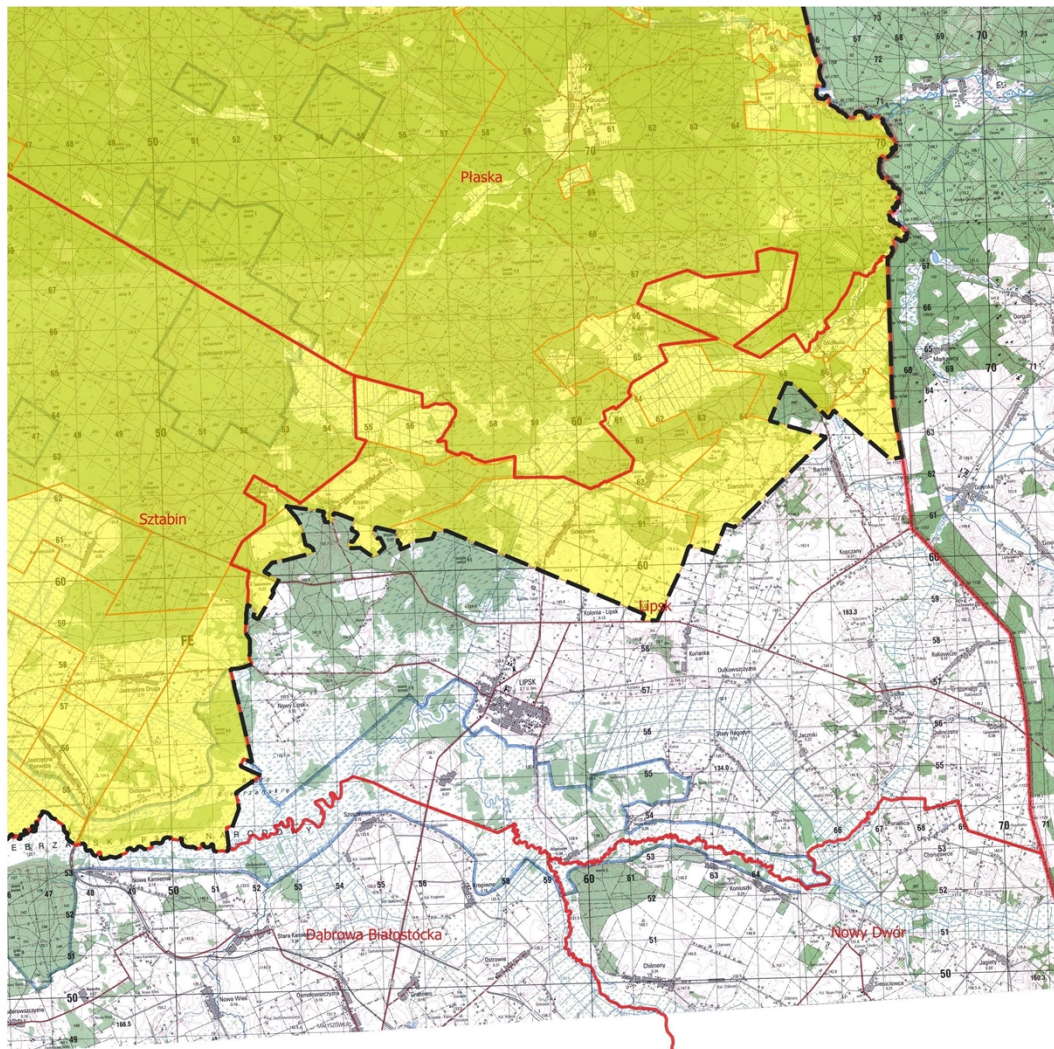
Legenda

-  obszar objęty hodowlą pszczoły rasy środkowoeuropejskiej linii M Augustowska
-  granica obszar objęty hodowlą pszczoły rasy środkowoeuropejskiej linii M Augustowska
-  granice gmin
-  granice obrębów ewidencyjnych





Skala 1 : 100000



Załącznik nr 3 d



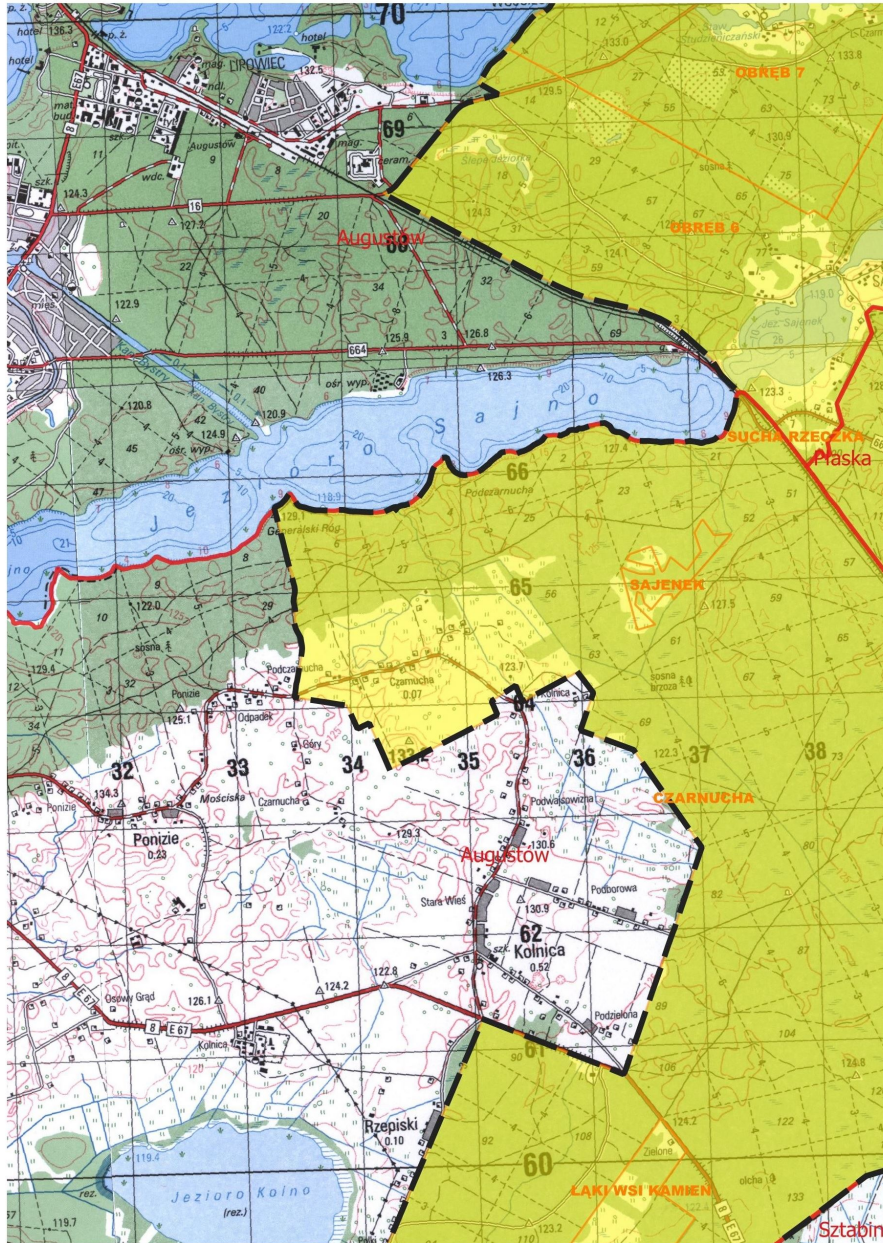
Legenda

-  obszar objęty hodowlą pszczoły rasy środkowoeuropejskiej linii M Augustowska
-  granica obszar objęty hodowlą pszczoły rasy środkowoeuropejskiej linii M Augustowska
-  granice gmin
-  granice obrębów ewidencyjnych





Skala 1 : 100000

0 1 2 3 4 5 6 7 km

Załącznik nr 4 a - Czarnucha



Legenda

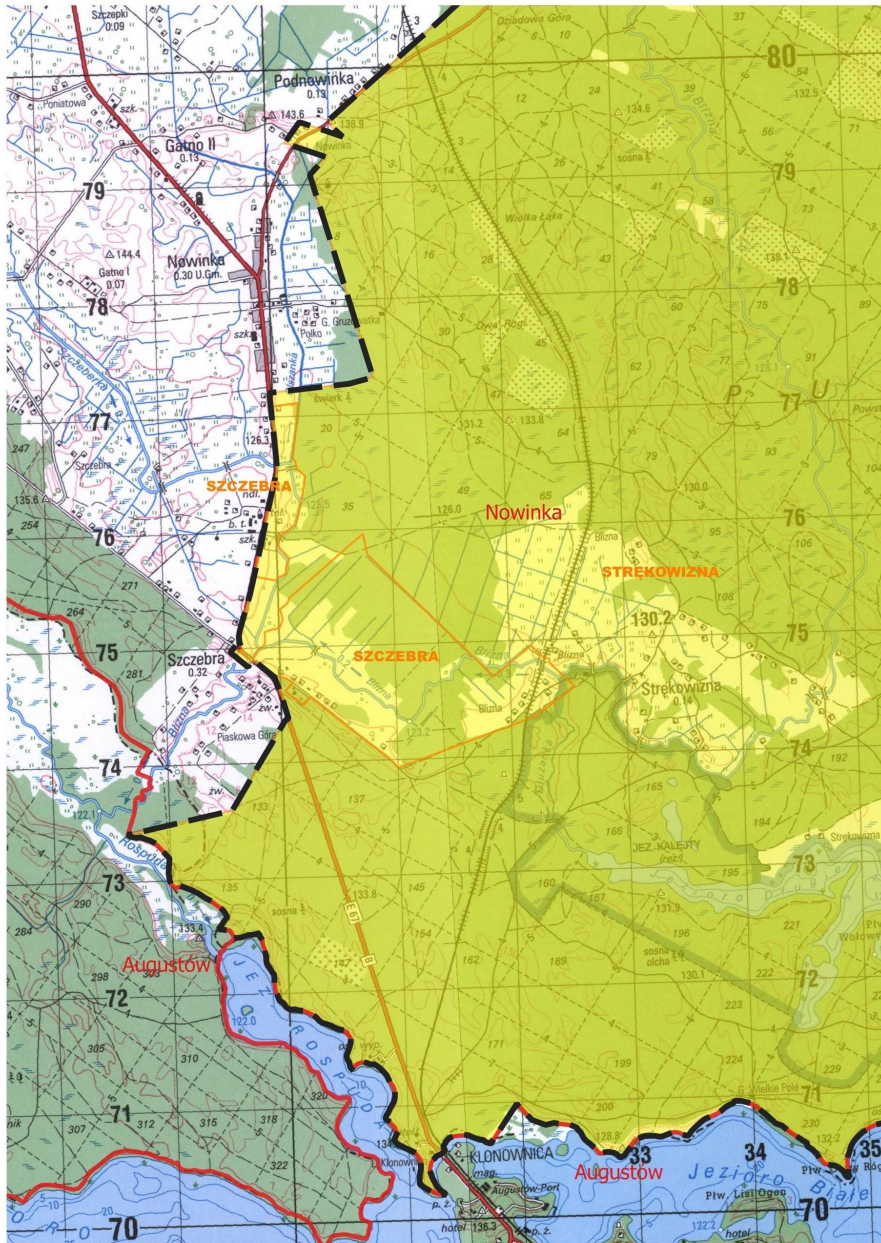
-  obszar objęty hodowlą pszczoły rasy środkowoeuropejskiej linii M Augustowska
-  granica obszar objęty hodowlą pszczoły rasy środkowoeuropejskiej linii M Augustowska
-  granice gmin
-  granice obszarów ewidencyjnych

Skala 1:50000





0 1 2 3 4 km



Załącznik nr 4 b - Szczebra



Legenda

-  obszar objęty hodowlą pszczoły rasy środkowoeuropejskiej linii M Augustowska
-  granica obszar objęty hodowlą pszczoły rasy środkowoeuropejskiej linii M Augustowska
-  granice gmin
-  granice obrobów ewidencyjnych

Skala 1:50 000

0 1 2 3 4 km

