































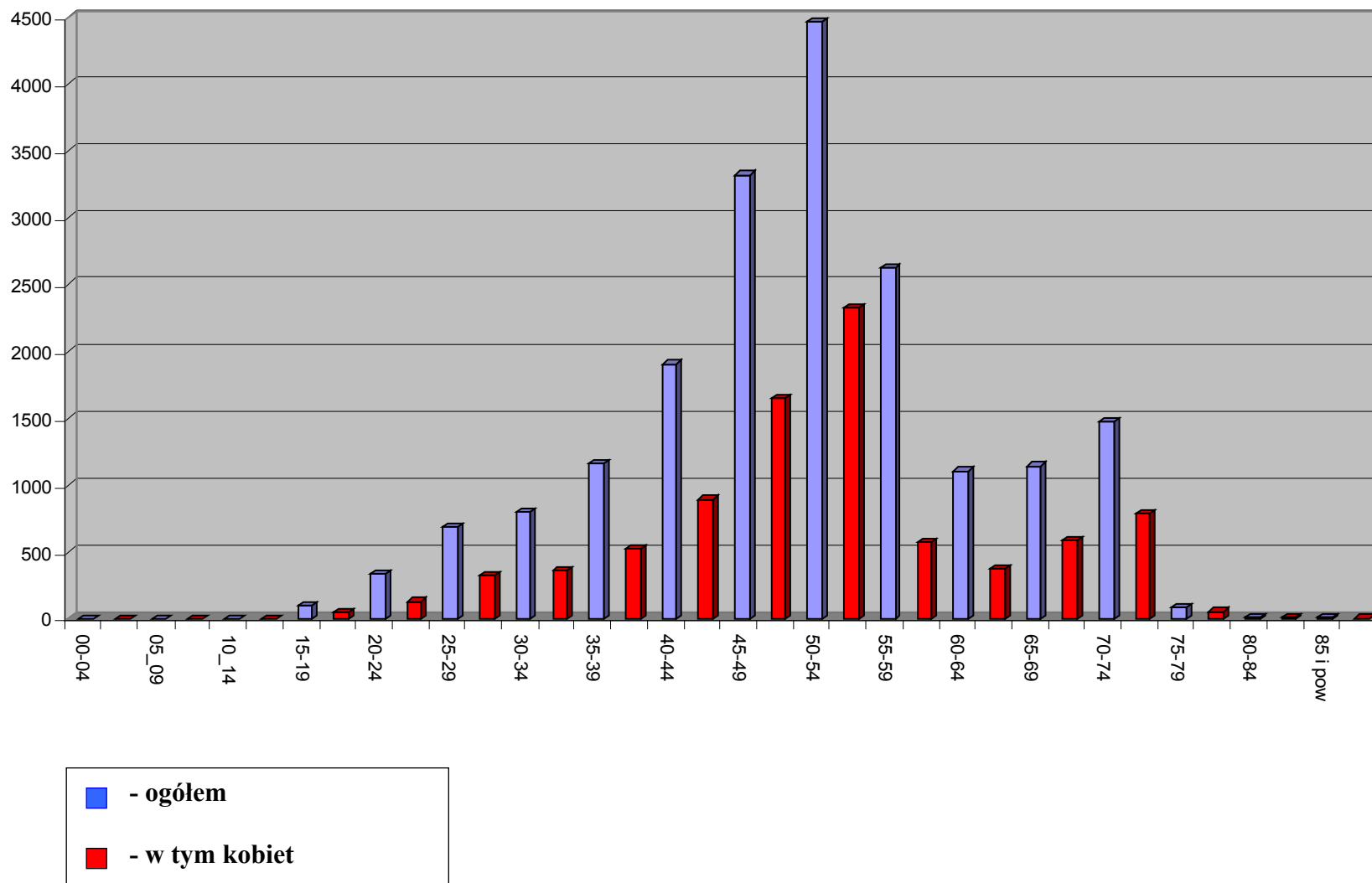








Wykres I.1.B.3.19. Liczba orzeczeń o stopniu niepełnosprawności według płci i wieku w 2003 r. w województwie podlaskim



Wykres I.1.B.3.18. Liczba orzeczeń o stopniu niepełnosprawności według w grupach wiekowych ogółem w województwie podlaskim, w tym kobiet w roku 2003

