

**ZARZĄDZENIE NR 130 /2017**  
**MARSZAŁKA WOJEWÓDZTWA PODLASKIEGO**  
z dnia 24 listopada 2017 r.

**zmieniające zarządzenie w sprawie ustalenia nadzoru nad poszczególnymi komórkami organizacyjnymi Urzędu Marszałkowskiego Województwa Podlaskiego w Białymstoku**

Na podstawie art. 43 ust. 3 ustawy z dnia 5 czerwca 1998 r. o samorządzie województwa (Dz. U. z 2017 r. poz. 2096) zarządzam, co następuje:

§ 1. W Zarządzeniu Nr 124/2016 Marszałka Województwa Podlaskiego z dnia 28 grudnia 2016 r. w sprawie ustalenia nadzoru nad poszczególnymi komórkami organizacyjnymi Urzędu Marszałkowskiego Województwa Podlaskiego w Białymstoku wprowadzam następujące zmiany:

- 1) w § 1 pkt 1 otrzymuje brzmienie:
  - „1) pod bezpośrednim nadzorem **Jerzego Leszczyńskiego - Marszałka Województwa Podlaskiego** pozostają:
    - a) Gabinet Marszałka,
    - b) Biuro Sejmiku Województwa Podlaskiego,
    - c) Departament Organizacji i Kadr,
    - d) Departament Finansów,
    - e) Departament Współpracy z Zagranicą i Promocji,
    - f) Departament Infrastruktury i Transportu,
    - g) Biuro Certyfikacji RPOWP 2014-2020,
    - h) Biuro Prawne,
    - i) Biuro Kontroli Finansowej,
    - j) Biuro Audytu Wewnętrznego,
    - k) Biuro Administracyjno-Gospodarcze,
    - l) Zespół Ochrony Informacji Niejawnych oraz Spraw Obronnych,
    - m) Samodzielne stanowisko pracy - Administrator Bezpieczeństwa Informacji,
    - n) Samodzielne stanowisko pracy – Rzecznik Funduszy Europejskich,
    - o) Samodzielne stanowisko pracy ds. bezpieczeństwa i higieny pracy,
    - p) Samodzielne stanowisko pracy ds. ochrony przeciwpożarowej;”;
- 2) schemat nadzoru Marszałka, Wicemarszałków, Członków Zarządu Województwa Podlaskiego nad poszczególnymi komórkami organizacyjnymi Urzędu Marszałkowskiego Województwa Podlaskiego w Białymstoku, o którym mowa w § 2 otrzymuje brzmienie określone w załączniku do niniejszego zarządzenia.

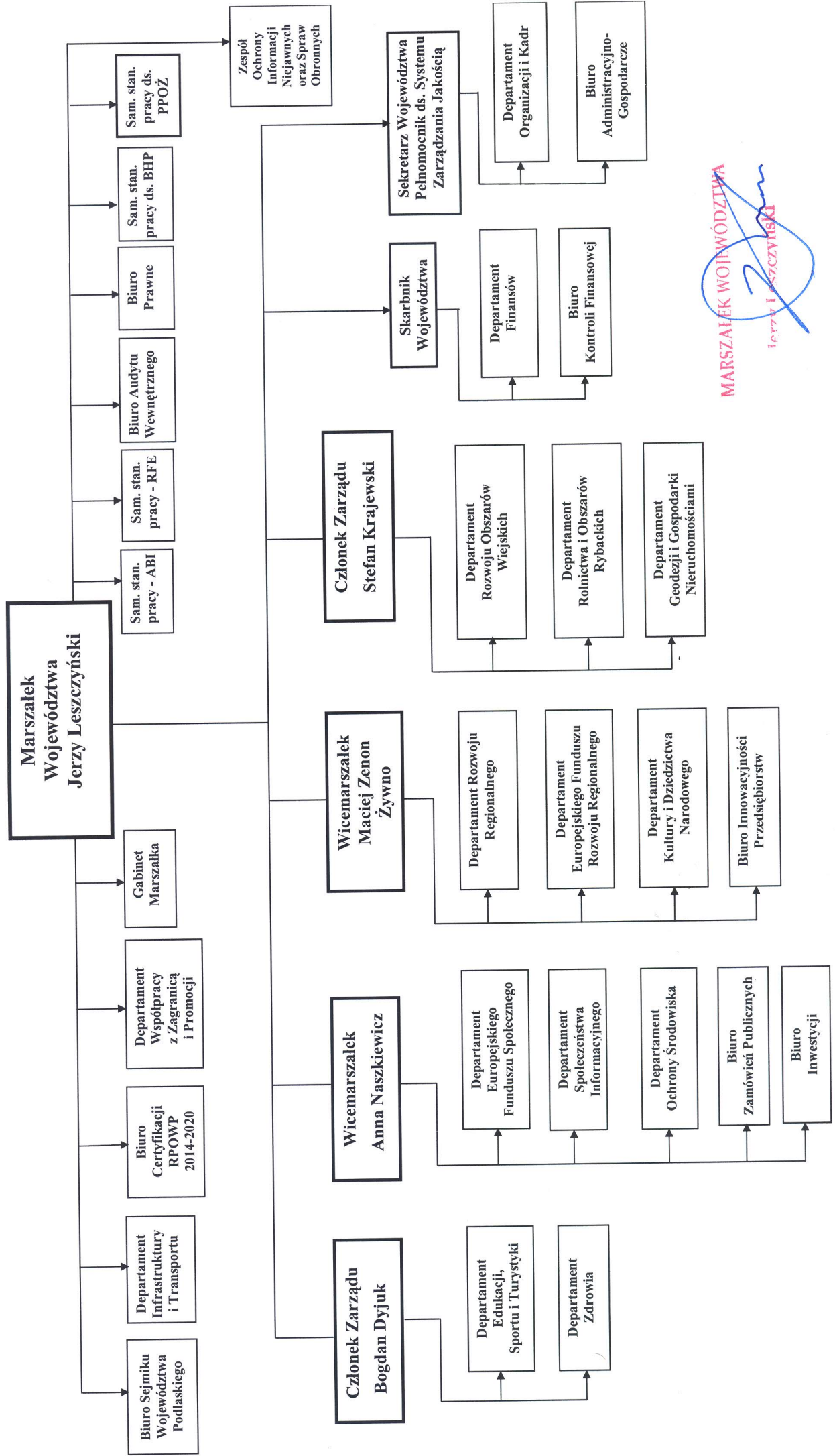
§ 2. Zarządzenie wchodzi w życie z dniem podpisania.

MARSZAŁEK WOJEWÓDZTWA

Jerzy Leszczyński



Schemat nadzoru Marszałka, Wicemarszałków, Członków Zarządu Województwa Podlaskiego nad poszczególnymi komórkami organizacyjnymi Urzędu Marszałkowskiego Województwa Podlaskiego w Białymstoku



MARZAŁEK WOJEWÓDZTWA  
16 17 18 19 20 21 22 23 24 25 26 27 28 29 30 31 32 33 34 35 36 37 38 39 40 41 42 43 44 45 46 47 48 49 50 51 52 53 54 55 56 57 58 59 60 61 62 63 64 65 66 67 68 69 70 71 72 73 74 75 76 77 78 79 80 81 82 83 84 85 86 87 88 89 90 91 92 93 94 95 96 97 98 99 100